

**BY TIZ**



Светильники  
Электроустановочные изделия  
Электромонтажные изделия  
Низковольтная аппаратура  
Высоковольтная аппаратура

**КАТАЛОГ ПРОДУКЦИИ ЭЛЕКТ**

[www.elekt.by](http://www.elekt.by)



Мы рады представить вам производственное унитарное предприятие «Элект» Общественного объединения «Белорусское товарищество инвалидов по зрению» – ведущего производителя светотехнических и электроустановочных изделий среди компаний, работающих на рынке электротехнической продукции Республики Беларусь и Российской Федерации.

Начав свою историю в 1931 году с небольшой артели, за 85 лет работы наше предприятие превратилось в высокотехническое современное производство, максимально адаптированное к требованиям потребителей.

Продукция предприятия прекрасно зарекомендовала себя среди строительных, монтажных, торговых организаций и рядовых потребителей благодаря своей надежности, эффективности и высокому качеству, подтвержденному соответствующими сертификатами Таможенного Союза.

Унитарное предприятие «Элект» ОО «БелТИЗ» – это производство, высокие темпы развития которого достигаются за счет передовых технологий и современного оборудования. Наличие парка литьевых машин, экологически безопасного гальванопокрытия, холодной штамповки, резьбонарезки, пайки, линии покрытия деталей полимерными порошковыми красками позволяют обеспечить высокие объемы производства, широкий ассортимент изделий, гарантирует возможность постоянного освоения новых изделий.

Унитарное предприятие «Элект» ОО «БелТИЗ» – это команда, состоящая из более 400 человек высококвалифицированных специалистов и рабочих, в том числе инвалидов по зрению, участие которых в производственном процессе содействует их социально-трудовой реабилитации и интеграции в современное общество.

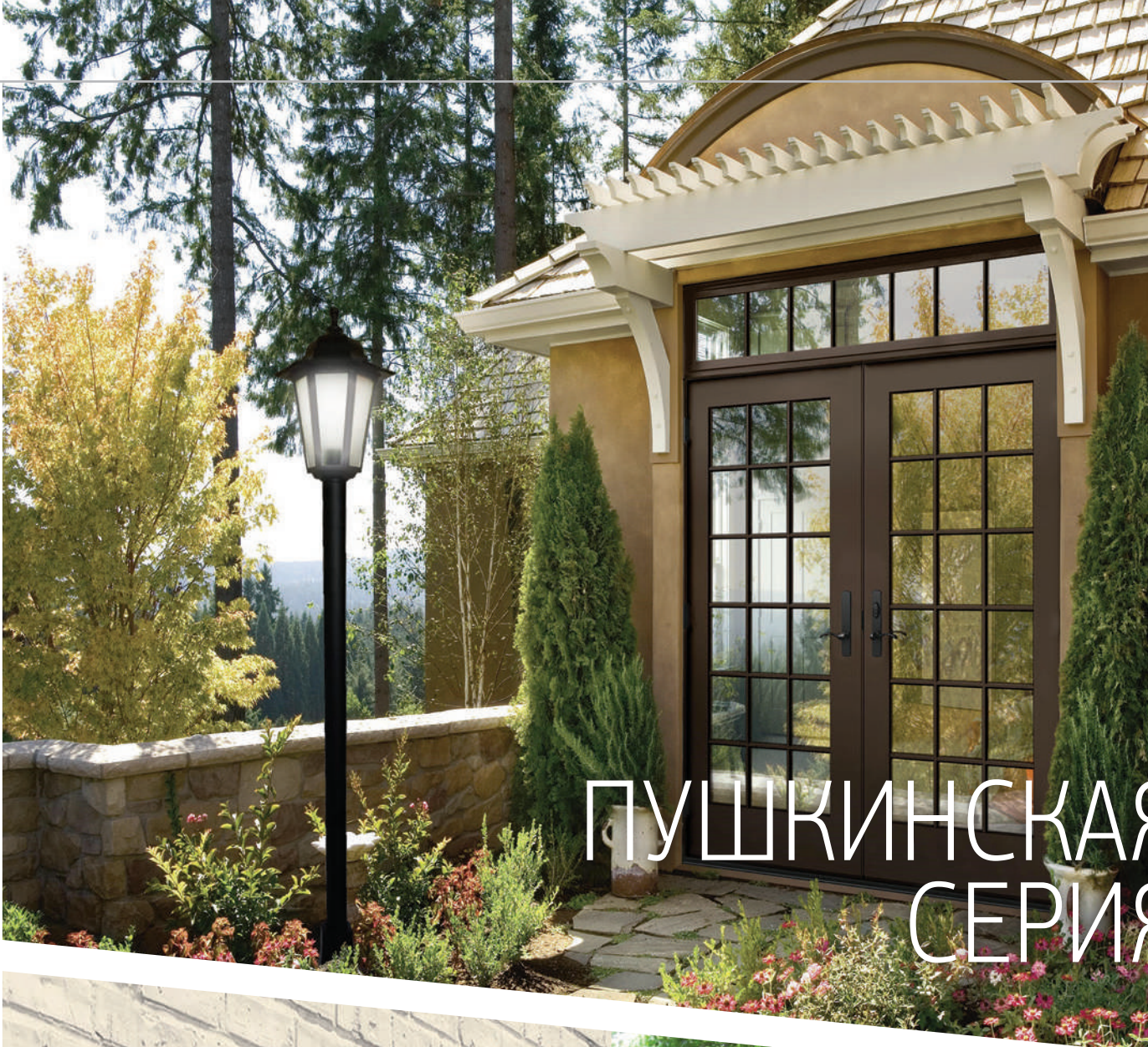
Унитарное предприятие «Элект» ОО «БелТИЗ» – это продукция, изготовленная на основе изучения дизайнерского опыта передовых компаний, с учетом передовых технологий, с использованием современного сырья и материалов, имеющая оптимальное соотношение «цена-качество» благодаря гибкой ценовой политике и минимизации транспортных расходов клиентов за счет оперативной доставки продукции по всем направлениям с безусловным предоставлением всего пакета таможенных документов.

Унитарное предприятие «Элект» ОО «БелТИЗ» – это партнер, чья надежность и индивидуальный подход в работе с каждым клиентом является гарантом успеха в вашем бизнесе. Информация, представленная на страницах этого каталога поможет ознакомиться с продукцией, производимой «Элект» ОО «БелТИЗ», а нам даст надежду на плодотворные контакты со всеми клиентами, проявившими интерес к сотрудничеству с нашим предприятием.



**BY TIZ**





# ПУШКИНСКАЯ СЕРИЯ





## САДОВО-ПАРКОВЫЕ СВЕТИЛЬНИКИ ПУШКИНСКОЙ СЕРИИ

ЛОН

КЛЛ

LED

E27

~230 В  
50 Гц

IP44

ГАРАНТИЯ  
18  
МЕСЯЦЕВ

ЕАС

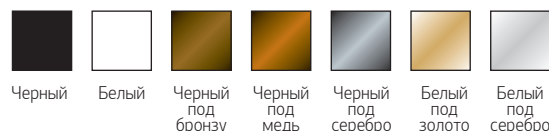


Представляем вашему вниманию серию уличных светильников собственного производства в ретро-стиле – «Пушкинская». Светильники предназначены для декоративной подсветки садово-парковых зон, прогулочных дорожек, коттеджей, функционально-декоративного освещения скверов, парков и бульваров, а также для подсветки фасадов зданий, архитектурных памятников и различных строений.

### ДОСТОИНСТВА СВЕТИЛЬНИКОВ:

- **Широкий ассортимент.** Светильники различаются по способу крепления: настенные (НБУ), подвесные (НСУ), на стойке (НТУ); по форме: 4-гранные и 6-гранные; по цвету корпуса: черные, белые, под бронзу, под медь, под серебро.
- **Цены** на пластиковые светильники ниже аналогичных предложений из алюминиевого сплава.
- **Изделия не подвержены коррозии, деформации, отслоению** лакокрасочного покрытия под воздействием погодных условий в отличие от светильников из алюминиевых сплавов.
- **Индивидуальная и транспортная упаковка.**
- **Высокая степень защиты (IP44)** от воздействия окружающей среды благодаря наличию уплотнительных колец.
- **Возможность использования ламп накаливания, люминесцентных и светодиодных ламп с цоколем E27.**
- **Выпускается по ТУ Республики Беларусь 03968110.007-99 «Светильники».**
- **Срок службы – не менее 10 лет.**
- **Производство по схеме «PRIVAT LABEL».**

### Доступные цвета



### Доступные стекла



### Доступные изображения



### «ЛЕДА» СВЕТИЛЬНИК НАСТЕННЫЙ ЧЕТЫРЕХГРАННЫЙ

НБУ 04-60-001

#### ТЕХНИЧЕСКИЕ ХАРАКТЕРИСТИКИ

Материал корпуса:	полипропилен (цвет черный, белый, под медь, под бронзу и другие).	
Материал рассеивателя:	силикатное стекло (прозрачное, матовое, с рисунком), пластик.	
Класс защиты от поражения электрическим током	II	
Климатическое исполнение	У1	
Степень защиты	IP44	
Максимально допустимая мощность лампы	60 Вт	
Параметры сети	~ 230 В / 50 Гц	
Тип цоколя	E27	
Тип источника света	ЛОН, КЛЛ, LED	
Габариты (L×B×H)	150×210×340 мм	
Масса светильника	0,78 кг	
Гарантийный срок эксплуатации со дня продажи	18 месяцев	



### «ЛЕДА 1» СВЕТИЛЬНИК НАСТЕННЫЙ ШЕСТИГРАННЫЙ

НБУ 06-60-001

#### ТЕХНИЧЕСКИЕ ХАРАКТЕРИСТИКИ

Материал корпуса:	полипропилен (цвет черный, белый, под медь, под бронзу и другие).	
Материал рассеивателя:	силикатное стекло (прозрачное, матовое, с рисунком), пластик.	
Класс защиты от поражения электрическим током	II	
Климатическое исполнение	У1	
Степень защиты	IP44	
Максимально допустимая мощность лампы	60 Вт	
Параметры сети	~ 230 В / 50 Гц	
Тип цоколя	E27	
Тип источника света	ЛОН, КЛЛ, LED	
Габариты (L×B×H)	190×225×340 мм	
Масса светильника	0,78 кг	
Гарантийный срок эксплуатации со дня продажи	18 месяцев	





## «АДЕЛЬ» СВЕТИЛЬНИК ПОДВЕСНОЙ ЧЕТЫРЕХГРАННЫЙ

НСУ 04-60-001

### ТЕХНИЧЕСКИЕ ХАРАКТЕРИСТИКИ

Материал корпуса:	полипропилен (цвет черный, белый, под медь, под бронзу и другие).
Материал рассеивателя:	силикатное стекло (прозрачное, матовое, с рисунком), пластик.
Класс защиты от поражения электрическим током	II
Климатическое исполнение	У1
Степень защиты	IP44
Максимально допустимая мощность лампы	60 Вт
Параметры сети	≈ 230 В / 50 Гц
Тип цоколя	E27
Тип источника света	ЛОН, КЛЛ, LED
Габариты (L×B×H)	150×150×700 мм
Масса светильника	0,78 кг
Гарантийный срок эксплуатации со дня продажи	18 месяцев



## «АДЕЛЬ 1» СВЕТИЛЬНИК ПОДВЕСНОЙ ШЕСТИГРАННЫЙ

НСУ 06-60-001

### ТЕХНИЧЕСКИЕ ХАРАКТЕРИСТИКИ

Материал корпуса:	полипропилен (цвет черный, белый, под медь, под бронзу и другие).
Материал рассеивателя:	силикатное стекло (прозрачное, матовое, с рисунком), пластик.
Класс защиты от поражения электрическим током	II
Климатическое исполнение	У1
Степень защиты	IP44
Максимально допустимая мощность лампы	60 Вт
Параметры сети	≈ 230 В / 50 Гц
Тип цоколя	E27
Тип источника света	ЛОН, КЛЛ, LED
Габариты (L×B×H)	150×170×700 мм
Масса светильника	0,78 кг
Гарантийный срок эксплуатации со дня продажи	18 месяцев



## «ОСКАР» СВЕТИЛЬНИК НАПОЛЬНЫЙ ЧЕТЫРЕХГРАННЫЙ

НТУ 04-60-001

### ТЕХНИЧЕСКИЕ ХАРАКТЕРИСТИКИ

Материал корпуса:	полипропилен (цвет черный, белый, под медь, под бронзу и другие).
Материал рассеивателя:	силикатное стекло (прозрачное, матовое, с рисунком), пластик.
Класс защиты от поражения электрическим током	II
Климатическое исполнение	У1
Степень защиты	IP44
Максимально допустимая мощность лампы	60 Вт
Параметры сети	≈ 230 В / 50 Гц
Тип цоколя	E27
Тип источника света	ЛОН, КЛЛ, LED
Габариты (L×B×H)	190×170×410 мм
Масса светильника	0,8 кг
Гарантийный срок эксплуатации со дня продажи	18 месяцев



## «ОСКАР 1» СВЕТИЛЬНИК НАПОЛЬНЫЙ ШЕСТИГРАННЫЙ

НТУ 06-60-001

### ТЕХНИЧЕСКИЕ ХАРАКТЕРИСТИКИ

Материал корпуса:	полипропилен (цвет черный, белый, под медь, под бронзу и другие).
Материал рассеивателя:	силикатное стекло (прозрачное, матовое, с рисунком), пластик.
Класс защиты от поражения электрическим током	II
Климатическое исполнение	У1
Степень защиты	IP44
Максимально допустимая мощность лампы	60 Вт
Параметры сети	≈ 230 В / 50 Гц
Тип цоколя	E27
Тип источника света	ЛОН, КЛЛ, LED
Габариты (L×B×H)	190×170×410 мм
Масса светильника	0,8 кг
Гарантийный срок эксплуатации со дня продажи	18 месяцев





## «ОСКАР 3» СВЕТИЛЬНИК НА СТОЙКЕ ШЕСТИГРАННЫЙ

НТУ 06-60-002

### ТЕХНИЧЕСКИЕ ХАРАКТЕРИСТИКИ

**Материал корпуса:** полипропилен (цвет черный, белый, под медь, под бронзу и другие).  
**Материал рассеивателя:** силикатное стекло (прозрачное, матовое, с рисунком), пластик.

Класс защиты от поражения электрическим током	II
Климатическое исполнение	У1
Степень защиты	IP44
Максимально допустимая мощность лампы	60 Вт
Параметры сети	~ 230 В / 50 Гц
Тип цоколя	E27
Тип источника света	ЛОН, КЛЛ, LED
Габариты (L×B×H)	190×170×1000 мм
Масса светильника	1,16 кг
Гарантийный срок эксплуатации со дня продажи	18 месяцев



## «ОСКАР 4» СВЕТИЛЬНИК НА СТОЙКЕ ЧЕТЫРЕХГРАННЫЙ

НСУ 04-60-002

### ТЕХНИЧЕСКИЕ ХАРАКТЕРИСТИКИ

**Материал корпуса:** полипропилен (цвет черный, белый, под медь, под бронзу и другие).  
**Материал рассеивателя:** силикатное стекло (прозрачное, матовое, с рисунком), пластик.

Класс защиты от поражения электрическим током	II
Климатическое исполнение	У1
Степень защиты	IP44
Максимально допустимая мощность лампы	60 Вт
Параметры сети	~ 230 В / 50 Гц
Тип цоколя	E27
Тип источника света	ЛОН, КЛЛ, LED
Габариты (L×B×H)	190×170×1000 мм
Масса светильника	1,1 кг
Гарантийный срок эксплуатации со дня продажи	18 месяцев



## «ОСКАР 5» СВЕТИЛЬНИК ЧЕТЫРЕХГРАННЫЙ

НТУ 04-60-003

### ТЕХНИЧЕСКИЕ ХАРАКТЕРИСТИКИ

**Материал корпуса:** полипропилен (цвет черный, белый, под медь, под бронзу и другие).  
**Материал рассеивателя:** силикатное стекло (прозрачное, матовое, с рисунком), пластик.

Класс защиты от поражения электрическим током	II
Климатическое исполнение	У1
Степень защиты	IP44
Максимально допустимая мощность лампы	60 Вт
Параметры сети	~ 230 В / 50 Гц
Тип цоколя	E27
Тип источника света	ЛОН, КЛЛ, LED
Габариты (L×B×H)	150×150×300 мм
Масса светильника	0,6 кг
Гарантийный срок эксплуатации со дня продажи	18 месяцев



## «ОСКАР 6» СВЕТИЛЬНИК ШЕСТИГРАННЫЙ

НТУ 06-60-003

### ТЕХНИЧЕСКИЕ ХАРАКТЕРИСТИКИ

**Материал корпуса:** полипропилен (цвет черный, белый, под медь, под бронзу и другие).  
**Материал рассеивателя:** силикатное стекло (прозрачное, матовое, с рисунком), пластик.

Класс защиты от поражения электрическим током	II
Климатическое исполнение	У1
Степень защиты	IP44
Максимально допустимая мощность лампы	60 Вт
Параметры сети	~ 230 В / 50 Гц
Тип цоколя	E27
Тип источника света	ЛОН, КЛЛ, LED
Габариты (L×B×H)	195×170×300 мм
Масса светильника	0,6 кг
Гарантийный срок эксплуатации со дня продажи	18 месяцев





# СВЕТИЛЬНИКИ СЕРИИ "УЮТ"





## СВЕТИЛЬНИКИ СЕРИИ «УЮТ»

ЛОН

КЛЛ

LED

E27

~230 В  
50 Гц

IP20

ГАРАНТИЯ  
30  
МЕСЯЦЕВ

ЕАС

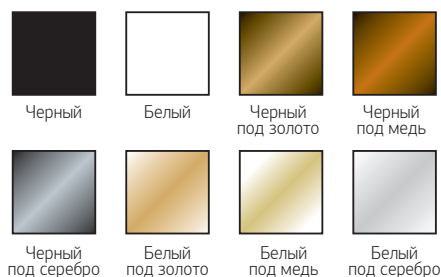


Светильники собственного производства предназначены для интерьерного освещения жилых помещений, кафе, ресторанов, отелей.

### ДОСТОИНСТВА СВЕТИЛЬНИКОВ:

- **Широкий ассортимент.** Светильники различаются по способу крепления: настенные (НББ), подвесные (НСБ), настольные (ННБ); по цвету корпуса: черные, белые, под золото, под медь, под серебро; по виду и материалу плафона.
- **Возможность использования ламп накаливания, люминесцентных и светодиодных ламп с цоколем E27.**
- **Поставка осуществляется в сборе.** Необходимо установить только плафон.
- **Индивидуальная и транспортная упаковка.**
- **Выпускается по ТУ ВУ 300080469014-2005**
- **Срок службы – не менее 10 лет.**

### Доступные цвета корпуса



### «ЛЕНДЕР»

НББ 21-60-XXXX  
НАСТЕННЫЙ



### «АНТЕЙ»

НСБ 21-60-XXXX  
ПОДВЕСНЫЕ



### «ОРФЕЙ»

ННБ 21-60-XXXX  
НАСТОЛЬНЫЙ

#### ТЕХНИЧЕСКИЕ ХАРАКТЕРИСТИКИ

Материал корпуса

Материал плафона

Класс защиты от поражения электрическим током

Климатическое исполнение

Степень защиты

Максимально допустимая мощность лампы

Параметры сети

Тип цоколя

Тип источника света

Габариты L×B×H, мм

Масса светильника

Гарантийный срок эксплуатации со дня продажи

#### «ЛЕНДЕР»

полипропилен  
силикатное стекло,  
термостойкая пленка

II

УХЛ4

IP20

60 Вт

≈ 230 В / 50 Гц

E27

ЛОН, КЛЛ, LED

215×185×205 мм

от 0,41 до 0,7 кг

30 месяцев

#### «АНТЕЙ»

полипропилен  
силикатное стекло,  
термостойкая пленка

II

УХЛ4

IP20

60 Вт

≈ 230 В / 50 Гц

E27

ЛОН, КЛЛ, LED

Ø300×680 мм

от 1,07 до 1,87 кг

30 месяцев

#### «ОРФЕЙ»

полипропилен  
силикатное стекло,  
термостойкая пленка

II

УХЛ4

IP20

60 Вт

≈ 230 В / 50 Гц

E27

ЛОН, КЛЛ, LED

Ø120×300 мм

от 0,41 до 0,7

30 месяцев





# СВЕТИЛЬНИКИ СЕРИИ «ИТАЛИЯ»



## СВЕТИЛЬНИКИ СЕРИИ «ИТАЛИЯ»

ЛОН

КЛЛ

LED

E27

~230 В  
50 Гц

IP54

ГАРАНТИЯ  
18  
МЕСЯЦЕВ

ЕАС

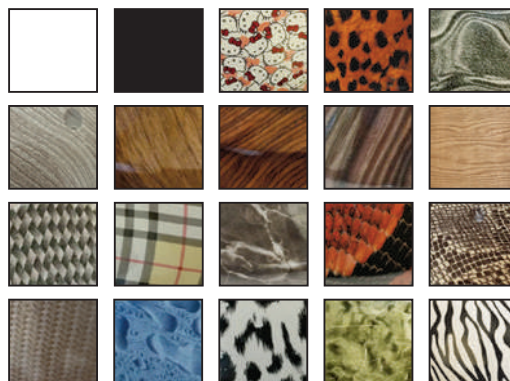


Светильники предназначены для внутреннего освещения офисных и административных помещений, кафе и ресторанов, жилых помещений, а также для наружной подсветки садово-парковых территорий, подсветки фасадов зданий.

### ДОСТОИНСТВА СВЕТИЛЬНИКОВ:

- Дизайн и проектирование с учетом европейских тенденций в освещении.
- Соответствие европейским стандартам качества, что гарантирует длительную и безопасную эксплуатацию.
- Широкий ассортимент. Светильники различаются по виду и цвету корпуса (белый, черный, синий, зеленый, оранжевый), фактуре накладок, способу установки (настенный, потолочный, под углом).
- Возможность использования ламп накаливания, люминесцентных и светодиодных ламп с цоколем E27.
- Возможность использования в качестве источника света светодиодной матрицы.
- Светильники «Мегас» комплектуются кронштейном для установки светильника под углом 35°.
- Степень защиты от воздействия окружающей среды IP54.
- Индивидуальная упаковка.
- Выпускается по ТУ РБ 03968110007-99 «Светильники».
- Срок службы – не менее 10 лет.
- Производство по схеме «PRIVAT LABEL».

### Цвета и фактуры накладок



Благодаря особой конструкции и возможности применения различных цветов корпуса на поверхности, где установлен светильник, будет отсвечивать красочный ореол.



### «МАЭСТРО» НАСТЕННЫЙ, ПОТОЛОЧНЫЙ

НБУ 05-60-015; ДБУ 05-8,5-015; ФБУ 05-2×20-015

**Материал корпуса:** поликарбонат, полистирол (цвет: белый под античное золото, белый под античную медь, черный под античное золото, черный под античную медь).

**Материал рассеивателя:** поликарбонат.

**Параметры сети** ..... ~ 230 В / 50 Гц

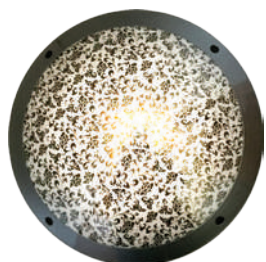
**Может комплектоваться** ..... 1 патрон E27 (НБУ) / 2 патрона E27 (ФБУ) / светодиодный модуль

**Габариты** ..... 360×100 мм

**Масса светильника** ..... 1,01 кг

**Гарантийный срок эксплуатации со дня продажи** ..... 18 месяцев

Класс защиты	Степень защиты	Климатическое исполнение
II	IP54	У1



### «БРИЗ» НАСТЕННЫЙ, ПОТОЛОЧНЫЙ

НБУ 05-60-013; ДБУ 05-8,5-013; ФБУ 05-2×20-013

**Материал корпуса:** поликарбонат, полистирол (цвет: белый, черный, любая фактура).

Создает красочный ореол вокруг светильника.

**Материал накладки корпуса:** поликарбонат, полистирол (любой цвет, любая фактура).

**Материал рассеивателя:** поликарбонат.

**Параметры сети** ..... ~ 230 В / 50 Гц

**Может комплектоваться** ..... 1 патрон E27 (НБУ) / 2 патрона E27 (ФБУ) / светодиодный модуль

**Габариты** ..... 315×100 мм

**Масса светильника** ..... 0,97 кг

**Гарантийный срок эксплуатации со дня продажи** ..... 18 месяцев

Класс защиты	Степень защиты	Климатическое исполнение
II	IP54	У1



### «БРИЗ 2» НАСТЕННЫЙ, ПОТОЛОЧНЫЙ

НБУ 05-60-014; ДБУ 05-8,5-014; ФБУ 05-2×20-014

**Материал корпуса:** поликарбонат, полистирол (любой цвет, любая фактура).

Создает красочный ореол вокруг светильника.

**Материал накладки корпуса:** поликарбонат, полистирол (любой цвет, любая фактура).

**Материал рассеивателя:** поликарбонат.

**Параметры сети** ..... ~ 230 В / 50 Гц

**Может комплектоваться** ..... 1 патрон E27 (НБУ) / 2 патрона E27 (ФБУ) / светодиодный модуль

**Габариты** ..... 315×100 мм

**Масса светильника** ..... 0,99 кг

**Гарантийный срок эксплуатации со дня продажи** ..... 18 месяцев

Класс защиты	Степень защиты	Климатическое исполнение
II	IP54	У1





## «ДИРИС» НАСТЕННЫЙ, ПОТОЛОЧНЫЙ

НБУ 05-60-011; ДБУ 05-8,5-011; ФБУ 05-2×20-011

**Материал корпуса:** поликарбонат, полистирол (цвет корпуса основания: зеленый, оранжевый, голубой, белый, черный). Создает красочный ореол вокруг светильника.

**Материал накладки корпуса:** поликарбонат, полистирол (любой цвет, любая фактура).

**Материал рассеивателя:** поликарбонат.

**Параметры сети** ..... ≈ 230 В / 50 Гц

**Может комплектоваться** ..... 1 патрон Е27 (НБУ) / 2 патрона Е27 (ФБУ) / светодиодный модуль

**Габариты** ..... 355×100 мм

**Масса светильника** ..... 0,93 кг

**Гарантийный срок эксплуатации со дня продажи** ..... 18 месяцев

Класс защиты	Степень защиты	Климатическое исполнение
II	IP54	У1



## «ДИРИС 2» НАСТЕННЫЙ, ПОТОЛОЧНЫЙ

НБУ 05-60-012; ДБУ 05-8,5-012; ФБУ 05-2×20-012

**Материал корпуса:** поликарбонат, полистирол (цвет корпуса основания: зеленый, оранжевый, голубой, белый, черный). Создает красочный ореол вокруг светильника.

**Материал накладки корпуса:** поликарбонат, полистирол (любой цвет, любая фактура).

**Материал рассеивателя:** поликарбонат.

**Параметры сети** ..... ≈ 230 В / 50 Гц

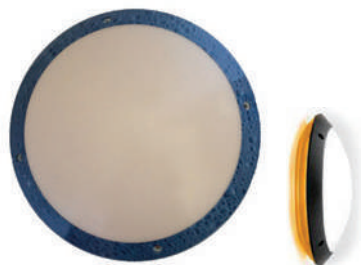
**Может комплектоваться** ..... 1 патрон Е27 (НБУ) / 2 патрона Е27 (ФБУ) / светодиодный модуль

**Габариты** ..... 355×100 мм

**Масса светильника** ..... 0,95 кг

**Гарантийный срок эксплуатации со дня продажи** ..... 18 месяцев

Класс защиты	Степень защиты	Климатическое исполнение
II	IP54	У1



## «АЛЬТАН» НАСТЕННЫЙ, ПОТОЛОЧНЫЙ

НБУ 05-60-001; ДБУ 05-8,5-001; ФБУ 05-2×20-001

**Материал корпуса:** поликарбонат, полистирол (цвет корпуса основания: зеленый, оранжевый, голубой, белый, черный). Создает красочный ореол вокруг светильника.

**Материал накладки корпуса:** поликарбонат, полистирол (любой цвет, любая фактура).

**Материал рассеивателя:** поликарбонат.

**Параметры сети** ..... ≈ 230 В / 50 Гц

**Может комплектоваться** ..... 1 патрон Е27 (НБУ) / 2 патрона Е27 (ФБУ) / светодиодный модуль

**Габариты** ..... 300×95 мм

**Масса светильника** ..... 0,88 кг

**Гарантийный срок эксплуатации со дня продажи** ..... 18 месяцев

Класс защиты	Степень защиты	Климатическое исполнение
II	IP54	У1



## «АЛЬТАН 1» НАСТЕННЫЙ, ПОТОЛОЧНЫЙ

НБУ 05-60-002; ДБУ 05-8,5-002; ФБУ 05-2×20-002

**Материал корпуса:** поликарбонат, полистирол (цвет корпуса основания: зеленый, оранжевый, голубой, белый, черный). Создает красочный ореол вокруг светильника.

**Материал накладки корпуса:** поликарбонат, полистирол (любой цвет, любая фактура).

**Материал рассеивателя:** поликарбонат.

**Параметры сети** ..... ≈ 230 В / 50 Гц

**Может комплектоваться** ..... 1 патрон Е27 (НБУ) / 2 патрона Е27 (ФБУ) / светодиодный модуль

**Габариты** ..... 300×100 мм

**Масса светильника** ..... 0,91 кг

**Гарантийный срок эксплуатации со дня продажи** ..... 18 месяцев

Класс защиты	Степень защиты	Климатическое исполнение
II	IP54	У1



## «АЛЬТАН 2» НАСТЕННЫЙ, ПОТОЛОЧНЫЙ

НБУ 05-60-003; ДБУ 05-8,5-003; ФБУ 05-2×20-003

**Материал корпуса:** поликарбонат, полистирол (цвет корпуса основания: зеленый, оранжевый, голубой, белый, черный). Создает красочный ореол вокруг светильника.

**Материал накладки корпуса:** поликарбонат, полистирол (любой цвет, любая фактура).

**Материал рассеивателя:** поликарбонат.

**Параметры сети** ..... ≈ 230 В / 50 Гц

**Может комплектоваться** ..... 1 патрон Е27 (НБУ) / 2 патрона Е27 (ФБУ) / светодиодный модуль

**Габариты** ..... 300×95 мм

**Масса светильника** ..... 0,9 кг

**Гарантийный срок эксплуатации со дня продажи** ..... 18 месяцев

Класс защиты	Степень защиты	Климатическое исполнение
II	IP54	У1



## «АЛЬТАН 3» НАСТЕННЫЙ, ПОТОЛОЧНЫЙ

НБУ 05-60-004; ДБУ 05-8,5-004; ФБУ 05-2×20-004

**Материал корпуса:** поликарбонат, полистирол (цвет корпуса основания: зеленый, оранжевый, голубой, белый, черный). Создает красочный ореол вокруг светильника.

**Материал накладки корпуса:** поликарбонат, полистирол (любой цвет, любая фактура).

**Материал рассеивателя:** поликарбонат.

**Параметры сети** ..... ≈ 230 В / 50 Гц

**Может комплектоваться** ..... 1 патрон Е27 (НБУ) / 2 патрона Е27 (ФБУ) / светодиодный модуль

**Габариты** ..... 300×95 мм

**Масса светильника** ..... 0,92 кг

**Гарантийный срок эксплуатации со дня продажи** ..... 18 месяцев

Класс защиты	Степень защиты	Климатическое исполнение
II	IP54	У1



## «АЛЬТАН 4» НАСТЕННЫЙ, ПОТОЛОЧНЫЙ

НБУ 05-60-005; ДБУ 05-8,5-005; ФБУ 05-2×20-005

**Материал корпуса:** поликарбонат, полистирол (цвет корпуса основания: зеленый, оранжевый, голубой, белый, черный). Создает красочный ореол вокруг светильника.

**Материал накладки корпуса:** поликарбонат, полистирол (любой цвет, любая фактура).

**Материал рассеивателя:** поликарбонат.

**Параметры сети**..... ~ 230 В / 50 Гц

**Может комплектоваться**..... 1 патрон Е27 (НБУ) / 2 патрона Е27 (ФБУ) / светодиодный модуль

**Габариты**..... 300×100 мм

**Масса светильника**..... 0,92 кг

**Гарантийный срок эксплуатации со дня продажи**..... 18 месяцев

Класс защиты	Степень защиты	Климатическое исполнение
II	IP54	У1



## «МЕГАС» НАСТЕННЫЙ, ПОТОЛОЧНЫЙ

НБУ 05-60-006; ДБУ 05-8,5-006; ФБУ 05-2×20-006

**Материал корпуса:** поликарбонат, полистирол (цвет корпуса основания: зеленый, оранжевый, голубой, белый, черный). Создает красочный ореол вокруг светильника.

**Материал накладки корпуса:** поликарбонат, полистирол (любой цвет, любая фактура).

**Материал рассеивателя:** поликарбонат.

**Параметры сети**..... ~ 230 В / 50 Гц

**Может комплектоваться**..... 1 патрон Е27 (НБУ) / 2 патрона Е27 (ФБУ) / светодиодный модуль

**Габариты**..... 300×140 мм

**Масса светильника**..... 1,02 кг

**Гарантийный срок эксплуатации со дня продажи**..... 18 месяцев

Класс защиты	Степень защиты	Климатическое исполнение
II	IP54	У1



## «МЕГАС 1» НАСТЕННЫЙ, ПОТОЛОЧНЫЙ

НБУ 05-60-007; ДБУ 05-8,5-007; ФБУ 05-2×20-007

**Материал корпуса:** поликарбонат, полистирол (цвет корпуса основания: зеленый, оранжевый, голубой, белый, черный). Создает красочный ореол вокруг светильника.

**Материал накладки корпуса:** поликарбонат, полистирол (любой цвет, любая фактура).

**Материал рассеивателя:** поликарбонат.

**Параметры сети**..... ~ 230 В / 50 Гц

**Может комплектоваться**..... 1 патрон Е27 (НБУ) / 2 патрона Е27 (ФБУ) / светодиодный модуль

**Габариты**..... 300×140 мм

**Масса светильника**..... 1,05 кг

**Гарантийный срок эксплуатации со дня продажи**..... 18 месяцев

Класс защиты	Степень защиты	Климатическое исполнение
II	IP54	У1



## «МЕГАС 2» НАСТЕННЫЙ, ПОТОЛОЧНЫЙ

НБУ 05-60-008; ДБУ 05-8,5-008; ФБУ 05-2×20-008

**Материал корпуса:** поликарбонат, полистирол (цвет корпуса основания: зеленый, оранжевый, голубой, белый, черный). Создает красочный ореол вокруг светильника.

**Материал накладки корпуса:** поликарбонат, полистирол (любой цвет, любая фактура).

**Материал рассеивателя:** поликарбонат.

**Параметры сети**..... ~ 230 В / 50 Гц

**Может комплектоваться**..... 1 патрон Е27 (НБУ) / 2 патрона Е27 (ФБУ) / светодиодный модуль

**Габариты**..... 300×140 мм

**Масса светильника**..... 1,04 кг

**Гарантийный срок эксплуатации со дня продажи**..... 18 месяцев

Класс защиты	Степень защиты	Климатическое исполнение
II	IP54	У1



## «МЕГАС 3» НАСТЕННЫЙ, ПОТОЛОЧНЫЙ

НБУ 05-60-009; ДБУ 05-8,5-009; ФБУ 05-2×20-009

**Материал корпуса:** поликарбонат, полистирол (цвет корпуса основания: зеленый, оранжевый, голубой, белый, черный). Создает красочный ореол вокруг светильника.

**Материал накладки корпуса:** поликарбонат, полистирол (любой цвет, любая фактура).

**Материал рассеивателя:** поликарбонат.

**Параметры сети**..... ~ 230 В / 50 Гц

**Может комплектоваться**..... 1 патрон Е27 (НБУ) / 2 патрона Е27 (ФБУ) / светодиодный модуль

**Габариты**..... 300×140 мм

**Масса светильника**..... 1,06 кг

**Гарантийный срок эксплуатации со дня продажи**..... 18 месяцев

Класс защиты	Степень защиты	Климатическое исполнение
II	IP54	У1



## «МЕГАС 4» НАСТЕННЫЙ, ПОТОЛОЧНЫЙ

НБУ 05-60-010; ДБУ 05-8,5-010; ФБУ 05-2×20-010

**Материал корпуса:** поликарбонат, полистирол (цвет корпуса основания: зеленый, оранжевый, голубой, белый, черный). Создает красочный ореол вокруг светильника.

**Материал накладки корпуса:** поликарбонат, полистирол (любой цвет, любая фактура).

**Материал рассеивателя:** поликарбонат.

**Параметры сети**..... ~ 230 В / 50 Гц

**Может комплектоваться**..... 1 патрон Е27 (НБУ) / 2 патрона Е27 (ФБУ) / светодиодный модуль

**Габариты**..... 300×140 мм

**Масса светильника**..... 1,06 кг

**Гарантийный срок эксплуатации со дня продажи**..... 18 месяцев

Класс защиты	Степень защиты	Климатическое исполнение
II	IP54	У1





## СВЕТИЛЬНИКИ СЕРИИ «АТРА» бытовые



## СВЕТИЛЬНИКИ СЕРИИ «АТРА» БЫТОВЫЕ



Светильники предназначены для освещения помещений различного назначения: дом, квартира, гараж, подвал, подъезды многоквартирных домов, дворовые территории и многое другое.

### ДОСТОИНСТВА СВЕТИЛЬНИКОВ:

- Дизайн с учетом европейских тенденций в освещении.
- Широкий ассортиментный ряд.
- Возможность использования ламп накаливания, люминесцентных и светодиодных ламп с цоколем E27.
- Возможность использования в качестве источника света светодиодной матрицы.
- Могут комплектоваться датчиками движения, опτικο-акустическими датчиками.
- Степень защиты от воздействия окружающей среды IP54.
- Выпускается по ТУ РБ 3000080469.014-2005.
- Срок службы – не менее 6 лет.



Возможно  
светодиодное  
исполнение  
с датчиками

#### «ТЕДА 1» НАСТЕННЫЙ, ПОТОЛОЧНЫЙ

НББ 01-40-001

##### Технические характеристики:

Материал корпуса:	поликарбонат, полистирол.	
Материал рассеивателя:	поликарбонат, полистирол.	
Тип источника света:	ЛОН, КЛЛ, LED, светодиодная матрица.	
Класс защиты от поражения электрическим током	.....	II
Степень защиты от воздействия окружающей среды	.....	IP54
Параметры сети	.....	≈ 230 В / 50 Гц
Тип цоколя	.....	E27
Максимальная мощность источника света	.....	40 Вт
Габаритные размеры	.....	213×96×84 мм
Масса светильника	.....	не более 0,25 кг
Гарантийный срок эксплуатации со дня продажи	.....	30 месяцев



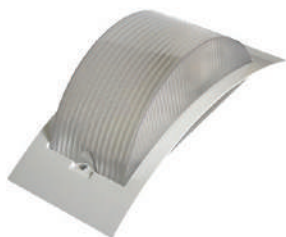
Возможно  
светодиодное  
исполнение  
с датчиками

#### «ТЕДА 2» НАСТЕННЫЙ, ПОТОЛОЧНЫЙ

НББ 01-2×25-001

##### Технические характеристики:

Материал корпуса:	поликарбонат, полистирол.	
Материал рассеивателя:	поликарбонат, полистирол.	
Тип источника света:	ЛОН, КЛЛ, LED, светодиодная матрица.	
Класс защиты от поражения электрическим током	.....	II
Степень защиты от воздействия окружающей среды	.....	IP54
Параметры сети	.....	≈ 230 В / 50 Гц
Тип цоколя	.....	E27
Максимальная мощность источника света	.....	25 Вт
Габаритные размеры	.....	360×96×84 мм
Масса светильника	.....	не более 0,5 кг
Гарантийный срок эксплуатации со дня продажи	.....	30 месяцев



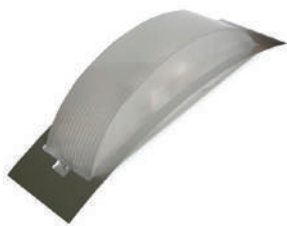
#### «ЛИНИЯ 1» НАСТЕННЫЙ, ПОТОЛОЧНЫЙ

НББ 04-60-001

##### Технические характеристики:

Материал корпуса:	поликарбонат, полистирол (цвет: белый, серый).	
Материал рассеивателя:	поликарбонат, полистирол.	
Тип источника света:	ЛОН, КЛЛ, LED.	
Класс защиты от поражения электрическим током	.....	II
Степень защиты от воздействия окружающей среды	.....	IP54
Параметры сети	.....	≈ 230 В / 50 Гц
Тип цоколя	.....	E27 (1 шт.)
Максимальная мощность источника света	.....	60 Вт
Габаритные размеры	.....	320×137×105 мм
Масса светильника	.....	не более 0,5 кг
Гарантийный срок эксплуатации со дня продажи	.....	30 месяцев





## «ЛИНИЯ 2» НАСТЕННЫЙ, ПОТОЛОЧНЫЙ

НББ 04-2х25-001

### Технические характеристики:

Материал корпуса: поликарбонат, полистирол (цвет: белый, серый).

Материал рассеивателя: поликарбонат, полистирол.

Тип источника света: ЛОН, КЛЛ, LED.

Класс защиты от поражения электрическим током ..... II

Степень защиты от воздействия окружающей среды ..... IP54

Параметры сети ..... ~ 230 В / 50 Гц

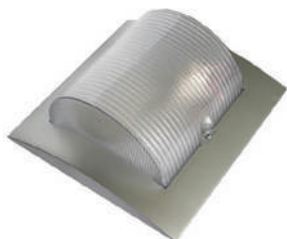
Тип цоколя ..... E27 (2 шт.)

Максимальная мощность источника света ..... 60 Вт

Габаритные размеры ..... 510×140×125 мм

Масса светильника ..... не более 0,5 кг

Гарантийный срок эксплуатации со дня продажи ..... 30 месяцев



## «ЛИНИЯ 3» НАСТЕННЫЙ, ПОТОЛОЧНЫЙ

НББ 04-60-002

### Технические характеристики:

Материал корпуса: поликарбонат, полистирол (цвет: белый, серый).

Материал рассеивателя: поликарбонат, полистирол.

Тип источника света: ЛОН, КЛЛ, LED.

Класс защиты от поражения электрическим током ..... II

Степень защиты от воздействия окружающей среды ..... IP54

Параметры сети ..... ~ 230 В / 50 Гц

Тип цоколя ..... E27 (1 шт.)

Максимальная мощность источника света ..... 60 Вт

Габаритные размеры ..... 265×265×110 мм

Масса светильника ..... не более 0,8 кг

Гарантийный срок эксплуатации со дня продажи ..... 30 месяцев



## «СИРИУС 1» НАСТЕННЫЙ, ПОТОЛОЧНЫЙ

НББ 07-60-001

### Технические характеристики:

Материал корпуса: поликарбонат, полистирол (цвет: белый, серый, инкс).

Материал рассеивателя: поликарбонат, полистирол.

Тип источника света: ЛОН, КЛЛ, LED, светодиодная матрица.

Класс защиты от поражения электрическим током ..... II

Степень защиты от воздействия окружающей среды ..... IP54

Параметры сети ..... ~ 230 В / 50 Гц

Тип цоколя ..... E27 (1 шт.)

Максимальная мощность источника света ..... 60 Вт

Габаритные размеры ..... 230×110 мм

Масса светильника ..... не более 0,6 кг

Гарантийный срок эксплуатации со дня продажи ..... 30 месяцев

Возможно  
светодиодное  
исполнение  
с датчиками



## «СИРИУС 2» НАСТЕННЫЙ, ПОТОЛОЧНЫЙ

НББ 07-60-002

### Технические характеристики:

Материал корпуса: поликарбонат, полистирол (цвет: белый, серый).

Материал рассеивателя: поликарбонат, полистирол.

Тип источника света: ЛОН, КЛЛ, LED, светодиодная матрица.

Класс защиты от поражения электрическим током ..... II

Степень защиты от воздействия окружающей среды ..... IP54

Параметры сети ..... ~ 230 В / 50 Гц

Тип цоколя ..... E27 (1 шт.)

Максимальная мощность источника света ..... 60 Вт

Габаритные размеры ..... 280×115 мм

Масса светильника ..... не более 0,8 кг

Гарантийный срок эксплуатации со дня продажи ..... 30 месяцев

Возможно  
светодиодное  
исполнение  
с датчиками



## «ОРИОН 1» НАСТЕННЫЙ, ПОТОЛОЧНЫЙ

НББ 06-60-001

### Технические характеристики:

Материал корпуса: поликарбонат, полистирол (цвет: белый, серый, коричневый).

Материал рассеивателя: поликарбонат, полистирол.

Тип источника света: ЛОН, КЛЛ, LED, светодиодная матрица.

Класс защиты от поражения электрическим током ..... II

Степень защиты от воздействия окружающей среды ..... IP54

Параметры сети ..... ~ 230 В / 50 Гц

Тип цоколя ..... E27 (1 шт.)

Максимальная мощность источника света ..... 60 Вт

Габаритные размеры ..... 275×95 мм

Масса светильника ..... не более 0,8 кг

Гарантийный срок эксплуатации со дня продажи ..... 30 месяцев

Возможно  
светодиодное  
исполнение  
с датчиками



Возможно  
светодиодное  
исполнение  
с датчиками

## «ОРИОН 2» НАСТЕННЫЙ, ПОТОЛОЧНЫЙ

НББ 06-60-002

### Технические характеристики:

Материал корпуса: поликарбонат (цвет: белый, серый, коричневый).

Материал рассеивателя: поликарбонат.

Тип источника света: ЛОН, КЛЛ, LED, светодиодная матрица.

Класс защиты от поражения электрическим током..... II

Степень защиты от воздействия окружающей среды..... IP54

Параметры сети..... ≈ 230 В / 50 Гц

Тип цоколя..... E27 (1 шт.)

Максимальная мощность источника света..... 60 Вт

Габаритные размеры..... 278×99 мм

Масса светильника..... не более 0,8 кг

Гарантийный срок эксплуатации со дня продажи..... 30 месяцев



## «ЛИНИЯ ЛАЙТ» НАСТЕННЫЙ, ПОТОЛОЧНЫЙ

ДБО 01-6-001,

ДБО 01-6-002 (с оптико-акустическим датчиком),

ДБО 01-6-003 (с датчиком движения)

### Технические характеристики:

Материал корпуса: полистирол

Материал рассеивателя: полистирол.

Тип источника света: светодиодная матрица 6 Вт.

Класс защиты от поражения электрическим током..... II

Степень защиты от воздействия окружающей среды..... IP54

Климатическое исполнение..... УХЛ 4

Параметры сети..... ≈ 230 В / 50 Гц

Световой поток..... 500 Лм

Габаритные размеры..... 239×108×33 мм

Масса светильника..... не более 0,5 кг

Гарантийный срок эксплуатации со дня продажи..... 30 месяцев



## «ЛИНИЯ ЛАЙТ» НАСТЕННЫЙ, ПОТОЛОЧНЫЙ

ДБО 01-12-001,

ДБО 01-12-002 (с оптико-акустическим датчиком),

ДБО 01-12-003 (с датчиком движения)

### Технические характеристики:

Материал корпуса: полистирол

Материал рассеивателя: полистирол.

Тип источника света: светодиодная матрица 12 Вт.

Класс защиты от поражения электрическим током..... II

Степень защиты от воздействия окружающей среды..... IP54

Климатическое исполнение..... УХЛ 4

Параметры сети..... ≈ 230 В / 50 Гц

Световой поток..... 1000 Лм

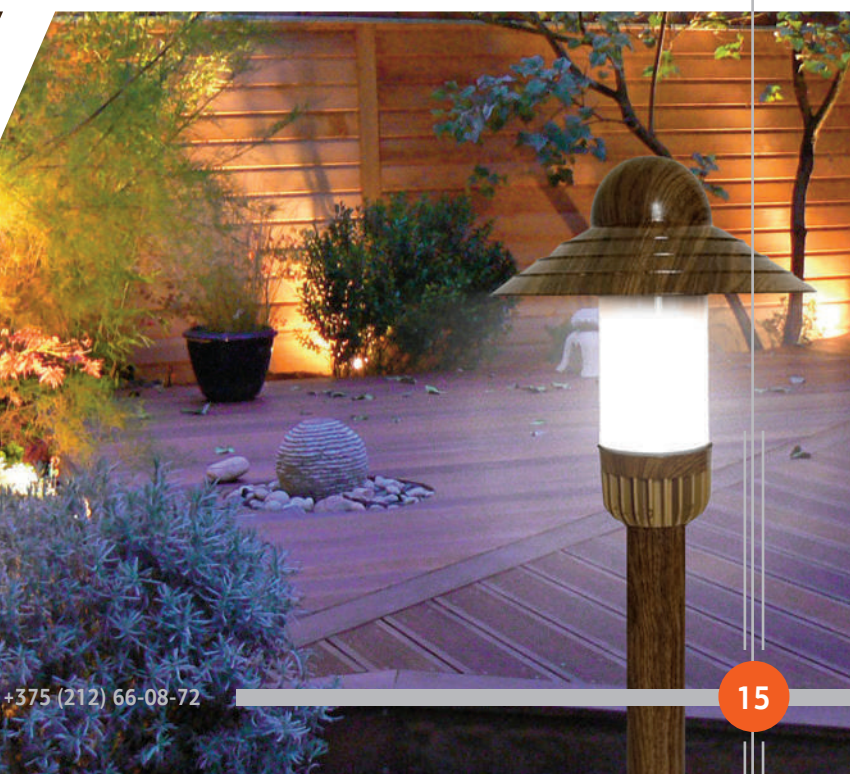
Габаритные размеры..... 239×108×33 мм

Масса светильника..... не более 0,5 кг

Гарантийный срок эксплуатации со дня продажи..... 30 месяцев



# СВЕТИЛЬНИКИ СЕРИИ «АТРА» садово-парковые





## СВЕТИЛЬНИКИ СЕРИИ «АТРА» САДОВО-ПАРКОВЫЕ



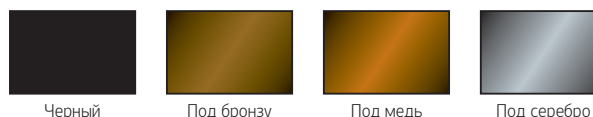
Светильники данной серии помимо основной своей функции – освещения, прекрасно украсят ваш дом, сад, клумбу, дорожку.



### ДОСТОИНСТВА САДОВО-ПАРКОВЫХ СВЕТИЛЬНИКОВ ИЗ ПЛАСТИКА:

- Дизайн с учетом европейских тенденций в освещении.
- Не подвержены коррозии, так как изготовлены из полимерных материалов (корпус выполнен из полиамида, рассеиватель – из поликарбоната).
- Широкий ассортиментный ряд.
- Возможность использования ламп накаливания, люминесцентных и светодиодных ламп с цоколем E27.
- Степень защиты от воздействия окружающей среды IP54.
- Выпускается по ТУ РБ 03968110.007-99
- Срок службы – не менее 10 лет.

### ДОСТУПНЫЕ ЦВЕТА КОРПУСОВ:



### «АКВА 1302 (1303)» НАПОЛЬНЫЙ

НТУ 01-75-001/002

#### Технические характеристики:

Материал корпуса:	полиамид (цвет: черный)
Материал рассеивателя:	поликарбонат.
Тип источника света:	ЛОН, КЛЛ, LED.
Класс защиты от поражения электрическим током	II
Степень защиты от воздействия окружающей среды	IP54
Параметры сети	≈ 230 В / 50 Гц
Тип цоколя	E27 (1 шт.)
Максимальная мощность источника света	75 Вт
Тип кривой силы света	в вертикальной плоскости: М – равномерная в горизонтальной плоскости: круглосимметричная
Габаритные размеры	Аква 1302 ..... 250×1050 мм Аква 1303 ..... 250×850 мм
Масса светильника	Аква 1302 ..... не более 1,3 кг Аква 1303 ..... не более 1,2 кг
Гарантийный срок эксплуатации со дня продажи	18 месяцев



### «АРКА 7110 (7210, 7310)» НАПОЛЬНЫЙ

ФТУ 01-20-003/004/005

#### Технические характеристики:

Материал корпуса:	полиамид (цвет: черный)
Материал рассеивателя:	поликарбонат.
Материал стойки:	алюминий.
Тип источника света:	ЛОН, КЛЛ, LED.
Класс защиты от поражения электрическим током	I
Степень защиты от воздействия окружающей среды	IP54
Параметры сети	≈ 230 В / 50 Гц
Тип цоколя	E27 (1 шт.)
Максимальная мощность источника света	20 Вт
Тип кривой силы света	в вертикальной плоскости: М – равномерная в горизонтальной плоскости: С – синусная
Габаритные размеры	Арка 7110 ..... 192×600 мм Арка 7210 ..... 192×800 мм Арка 7310 ..... 192×1000 мм
Масса светильника	Арка 7110 ..... не более 1,2 кг Арка 7210 ..... не более 1,4 кг Арка 7310 ..... не более 1,5 кг
Гарантийный срок эксплуатации со дня продажи	18 месяцев





## «ПОЛЛАР 1450 (1550)» НАПОЛЬНЫЙ

НТУ 01-60-006/007

### Технические характеристики:

Материал корпуса: полиамид (цвет: черный)

Материал рассеивателя: поликарбонат.

Тип источника света: ЛОН, КЛЛ, LED.

Класс защиты от поражения электрическим током..... II

Степень защиты от воздействия окружающей среды..... IP54

Параметры сети..... ~ 230 В / 50 Гц

Тип цоколя..... E27 (1 шт.)

Максимальная мощность источника света..... 60 Вт

Тип кривой силы света..... в вертикальной плоскости: М – равномерная

..... в горизонтальной плоскости: круглосимметричная

Габаритные размеры..... Поллар 1450..... 140×450 мм

..... Поллар 1550..... 145×550 мм

Масса светильника..... Поллар 1450..... не более 0,5 кг

..... Поллар 1550..... не более 0,6 кг

Гарантийный срок эксплуатации со дня продажи..... 18 месяцев



## «ПОЛЛАР 1116 (1117, 1118)» НАПОЛЬНЫЙ

НТУ 01-60-011/012/013

### Технические характеристики:

Материал корпуса: полиамид (цвет: черный)

Материал рассеивателя: поликарбонат.

Тип источника света: ЛОН, КЛЛ, LED.

Класс защиты от поражения электрическим током..... I

Степень защиты от воздействия окружающей среды..... IP54

Параметры сети..... ~ 230 В / 50 Гц

Тип цоколя..... E27 (1 шт.)

Максимальная мощность источника света..... 60 Вт

Тип кривой силы света..... в вертикальной плоскости: М – равномерная

..... в горизонтальной плоскости: круглосимметричная

Габаритные размеры..... Поллар 1116..... 140×640 мм

..... Поллар 1117..... 145×840 мм

..... Поллар 1118..... 140×1040 мм

Масса светильника..... Поллар 1116..... не более 0,8 кг

..... Поллар 1117..... не более 0,9 кг

..... Поллар 1118..... не более 1 кг

Гарантийный срок эксплуатации со дня продажи..... 18 месяцев



## «ПОЛЛАР 1121 (1122, 1123)» НАПОЛЬНЫЙ

НТУ 01-60-008/009/010

### Технические характеристики:

Материал корпуса: полиамид (цвет: черный)

Материал рассеивателя: поликарбонат.

Материал декоративного рассеивателя: полиамид.

Тип источника света: ЛОН, КЛЛ, LED.

Класс защиты от поражения электрическим током..... I

Степень защиты от воздействия окружающей среды..... IP54

Параметры сети..... ~ 230 В / 50 Гц

Тип цоколя..... E27 (1 шт.)

Максимальная мощность источника света..... 60 Вт

Тип кривой силы света..... в вертикальной плоскости: М – равномерная

..... в горизонтальной плоскости: круглосимметричная

Габаритные размеры..... Поллар 1121..... 250×660 мм

..... Поллар 1122..... 250×860 мм

..... Поллар 1123..... 250×1060 мм

Масса светильника..... Поллар 1121..... не более 1 кг

..... Поллар 1122..... не более 1,1 кг

..... Поллар 1123..... не более 1,2 кг

Гарантийный срок эксплуатации со дня продажи..... 18 месяцев



## «ПОЛЛАР 1103 (1114, 1115)» НАПОЛЬНЫЙ

НТУ 01-60-014/015/016

### Технические характеристики:

Материал корпуса:	полиамид (цвет: черный)
Материал рассеивателя:	поликарбонат.
Материал декоративного рассеивателя:	полиамид.
Тип источника света:	ЛОН, КЛЛ, LED.
Класс защиты от поражения электрическим током	.....II
Степень защиты от воздействия окружающей среды	.....IP54
Параметры сети	.....≈ 230 В / 50 Гц
Тип цоколя	.....E27 (1 шт.)
Максимальная мощность источника света	.....60 Вт
Тип кривой силы света	.....в вертикальной плоскости: М – равномерная .....в горизонтальной плоскости: круглосимметричная
Габаритные размеры	.....Поллар 1103.....140×650 мм .....Поллар 1114.....140×850 мм .....Поллар 1115.....140×1050 мм
Масса светильника	.....Поллар 1103.....не более 1,1 кг .....Поллар 1114.....не более 1,2 кг .....Поллар 1115.....не более 1,3 кг
Гарантийный срок эксплуатации со дня продажи	.....18 месяцев



## «ПОЛЛАР 1142» НАСТЕННЫЙ

НТУ 01-60-017

### Технические характеристики:

Материал корпуса:	полиамид (цвет: черный)
Материал рассеивателя:	поликарбонат.
Тип источника света:	ЛОН, КЛЛ, LED.
Класс защиты от поражения электрическим током	.....II
Степень защиты от воздействия окружающей среды	.....IP54
Параметры сети	.....≈ 230 В / 50 Гц
Тип цоколя	.....E27 (1 шт.)
Максимальная мощность источника света	.....60 Вт
Тип кривой силы света	.....в вертикальной плоскости: М – равномерная .....в горизонтальной плоскости: круглосимметричная
Габаритные размеры	.....101×380 мм
Масса светильника	.....не более 0,5 кг
Гарантийный срок эксплуатации со дня продажи	.....18 месяцев



## «ПОЛЛАР 1141» НАСТЕННЫЙ

НТУ 01-60-018

### Технические характеристики:

Материал корпуса:	полиамид (цвет: черный)
Материал рассеивателя:	поликарбонат.
Материал декоративного рассеивателя:	полиамид.
Тип источника света:	ЛОН, КЛЛ, LED.
Класс защиты от поражения электрическим током	.....II
Степень защиты от воздействия окружающей среды	.....IP54
Параметры сети	.....≈ 230 В / 50 Гц
Тип цоколя	.....E27 (1 шт.)
Максимальная мощность источника света	.....60 Вт
Тип кривой силы света	.....в вертикальной плоскости: М – равномерная .....в горизонтальной плоскости: круглосимметричная
Габаритные размеры	.....140×400 мм
Масса светильника	.....не более 0,8 кг
Гарантийный срок эксплуатации со дня продажи	.....18 месяцев





## СВЕТИЛЬНИКИ СЕРИИ «АТРА» ручные переносные





## СВЕТИЛЬНИКИ СЕРИИ «АТРА» РУЧНЫЕ ПЕРЕНОСНЫЕ

ЛОН

КЛЛ

LED

E27

~230 В  
50 Гц

IP54

ГАРАНТИЯ  
30  
МЕСЯЦЕВ

ЕАС



Светильники данной серии разработаны и производятся для освещения жилых и общественных помещений. Свое особое применение они нашли на станциях технического обслуживания (СТО), в гаражах, погребах и подвалах.

### ДОСТОИНСТВА ПЕРЕНОСНЫХ СВЕТИЛЬНИКОВ:

- Удобный корпус с рукояткой из полиамида с двумя крючками для подвешивания светильника.
- Длинный шнур для удобства пользования.
- Возможность использования ламп накаливания, люминесцентных и светодиодных ламп с цоколем E27.
- Степень защиты от воздействия окружающей среды IP54.
- Ударопрочный рассеиватель из поликарбоната.
- Срок службы – не менее 10 лет.



### «ФОКУС 2202» ПЕРЕНОСНОЙ

НРБ 01-60-001

#### Технические характеристики:

Материал корпуса: полиамид (цвет: черный).

Материал рассеивателя: поликарбонат.

Тип источника света: ЛОН, КЛЛ, LED.

Класс защиты от поражения электрическим током ..... II

Степень защиты от воздействия окружающей среды ..... IP54

Параметры сети ..... ~ 230 В / 50 Гц

Тип цоколя ..... E27 (1 шт.)

Максимальная мощность источника света ..... 60 Вт

Класс светораспределения ..... Р – рассеянного света

Габаритные размеры ..... 95×430 мм

Масса светильника ..... не более 0,6 кг

Длина шнура ..... 6 м

Гарантийный срок эксплуатации со дня продажи ..... 30 месяцев



### «ФОКУС 2210» ПЕРЕНОСНОЙ

НРБ 01-60-001

#### Технические характеристики:

Материал корпуса: полиамид (цвет: черный).

Материал рассеивателя: поликарбонат.

Тип источника света: ЛОН, КЛЛ, LED.

Класс защиты от поражения электрическим током ..... II

Степень защиты от воздействия окружающей среды ..... IP54

Параметры сети ..... ~ 230 В / 50 Гц

Тип цоколя ..... E27 (1 шт.)

Максимальная мощность источника света ..... 60 Вт

Класс светораспределения ..... Р – рассеянного света

Габаритные размеры ..... 95×430 мм

Масса светильника ..... не более 0,7 кг

Длина шнура ..... 10 м

Гарантийный срок эксплуатации со дня продажи ..... 30 месяцев





# СВЕТИЛЬНИКИ ДЛЯ ЖКХ И СТРОИТЕЛЬНЫХ ПЛОЩАДОК





## СВЕТИЛЬНИКИ ДЛЯ ЖКХ И СТРОИТЕЛЬНЫХ ПЛОЩАДОК



Светильники данной серии применяются в сфере жилищно-коммунального хозяйства для освещения коридоров, лестничных пролетов и площадок, для освещения строительных площадок и строящихся дорог, а также для местной подсветки функциональных жилых зон.

### I АНТИВАНДАЛЬНЫЕ СВЕТИЛЬНИКИ

#### ДОСТОИНСТВА:

- Широкий ассортимент. 2 модификации корпуса с различными вариантами комплектации.
- Возможность использования ламп накаливания, люминесцентных ламп, светодиодных модулей.
- Демонтаж рассеивателя возможен только при помощи специального ключа, который входит в комплект поставки.
- Ударопрочный рассеиватель из поликарбоната.
- Корпус выполнен из стального проката, покрытого полимерной порошковой краской.
- Энергосбережение за счет использования ламп КЛЛ.
- Светильники поставляются с установочной планкой или без нее.
- Светильники могут комплектоваться датчиками движения или оптико-акустическими датчиками.
- Производятся по ТУ ВУ 300080469.014-2005.
- Срок службы – не менее 6 лет.



#### ЛПБ 01-11-001/01-13-001 ПОТОЛОЧНЫЙ, НАСТЕННЫЙ

##### Технические характеристики:

Материал корпуса: листовая сталь с полимерным порошковым покрытием.

Материал рассеивателя: полистирол.

Тип источника света: ЛОН, КЛЛ.

Класс защиты от поражения электрическим током ..... I

Климатическое исполнение ..... УХЛ 4

Степень защиты от воздействия окружающей среды ..... IP40

Параметры сети ..... ~ 230 В / 50 Гц

Тип цоколя ..... G23 / E27

Максимальная мощность источника света ..... КЛЛ 11 Вт / ЛОН 60 Вт

Класс светораспределения ..... П – прямого света

Габаритные размеры ..... 310×70×80 мм

Масса светильника ..... не более 0,86 кг

Гарантийный срок эксплуатации со дня продажи ..... 30 месяцев



#### ЛПБ 01-11-002/31-11-006 ПОТОЛОЧНЫЙ, НАСТЕННЫЙ

##### Технические характеристики:

Материал корпуса: листовая сталь с полимерным порошковым покрытием.

Материал рассеивателя: полистирол.

Тип источника света: КЛЛ.

Класс защиты от поражения электрическим током ..... I

Климатическое исполнение ..... УХЛ 4

Степень защиты от воздействия окружающей среды ..... IP40

Параметры сети ..... ~ 230 В / 50 Гц

Тип цоколя ..... G23

Максимальная мощность источника света ..... 11 Вт

Класс светораспределения ..... П – прямого света

Габаритные размеры ..... 343×76×51 мм

Масса светильника ..... не более 1,1 кг

Гарантийный срок эксплуатации со дня продажи ..... 30 месяцев





## ДПБ 01-6-001/01-2×6-001 ПОТОЛОЧНЫЙ, НАСТЕННЫЙ

### Технические характеристики:

Материал корпуса:	листовая сталь с полимерным порошковым покрытием.
Материал рассеивателя:	полистирол.
Тип источника света:	LED module 275×33-070.
Класс защиты от поражения электрическим током	.....I
Климатическое исполнение	.....УХЛ 4
Степень защиты от воздействия окружающей среды	.....IP40
Параметры сети	.....≈ 230 В / 50 Гц
Максимальная мощность источника света	.....LED DW 6/12 Вт
Световой поток	.....500/800 Лм
Класс светораспределения	.....П – прямого света
Габаритные размеры	.....343×76×51 мм
Масса светильника	.....не более 0,6 кг
Гарантийный срок эксплуатации со дня продажи	.....30 месяцев

## II СВЕТИЛЬНИКИ ДЛЯ ЖКХ И СТРОЕК

### ДОСТОИНСТВА:

- Широкий ассортимент (различаются по способу установки: потолочные, настенные, подвесные; по применяемым материалам: из листовой стали, полимерные).
- Возможность использования ламп накаливания, люминесцентных ламп, светодиодных модулей.



## НСП 03-60-003 ПОДВЕСНОЙ

### Технические характеристики:

Материал корпуса:	полиамид.
Материал рассеивателя:	силикатное стекло.
Тип источника света:	ЛОН, КЛЛ, LED.
Класс защиты от поражения электрическим током	.....II
Степень защиты от воздействия окружающей среды	.....IP43
Параметры сети	.....≈ 230 В / 50 Гц
Тип цоколя	.....E27
Максимальная мощность источника света	.....60 Вт
Механическая прочность	.....M1
Габаритные размеры	.....150×210 мм
Масса светильника	.....не более 1 кг
Гарантийный срок эксплуатации со дня продажи	.....18 месяцев



## НСП 02-100-001/41-200-001 ДСП 02-9-001/02-13-001/02-18-001

### ПОДВЕСНОЙ

### Технические характеристики

Материал корпуса	листовая сталь с полимерным порошковым покрытием
Материал рассеивателя	силикатное стекло / полистирол
Тип источника света	ЛОН (E27)
Степень защиты от воздействия окружающей среды	.....IP52
Параметры сети	.....≈ 230 В / 50 Гц
Мощность источника света	100, 200 Вт
Световой поток	9, 13, 18 Вт
Габаритные размеры	700, 1100, 1400 Лм
Масса светильника	166×210 мм (100 Вт, силикатное стекло) 166×290 мм (100 Вт, полистирол) 181×310 мм (200 Вт, силикатное стекло)
Гарантийный срок эксплуатации	1,2 кг (100 Вт, силикатное стекло) 0,55 кг (100 Вт, полистирол) 1,9 кг (200 Вт, силикатное стекло)

Светильники НСП	Светильники ДСП
листовая сталь с полимерным порошковым покрытием	полистирол
силикатное стекло / полистирол	светодиодный модуль
ЛОН (E27)	
.....IP52	
.....≈ 230 В / 50 Гц	
100, 200 Вт	9, 13, 18 Вт
	700, 1100, 1400 Лм
166×210 мм (100 Вт, силикатное стекло) 166×290 мм (100 Вт, полистирол) 181×310 мм (200 Вт, силикатное стекло)	166×290 мм
1,2 кг (100 Вт, силикатное стекло) 0,55 кг (100 Вт, полистирол) 1,9 кг (200 Вт, силикатное стекло)	0,64 кг
Гарантийный срок эксплуатации	18 месяцев



## НСП 02-100-003/41-200-003 ДСП 02-9-002/02-13-002/02-18-002

ПОДВЕСНОЙ, С РЕШЕТКОЙ

### Технические характеристики

**Материал корпуса**  
**Материал рассеивателя**  
**Материал защитной решетки**  
**Тип источника света**  
**Степень защиты от воздействия окружающей среды**  
**Параметры сети**  
**Мощность источника света**  
**Световой поток**

**Габаритные размеры**

**Масса светильника**

**Гарантийный срок эксплуатации**

Светильники НСП	Светильники ДСП
листовая сталь с полимерным порошковым покрытием	полистирол
силикатное стекло / полистирол	полистирол
стальная проволока Ø3 мм с полимерным порошковым покрытием	светодиодный модуль
ЛОН (Е27)	светодиодный модуль
IP52	
≈ 230 В / 50 Гц	
100, 200 Вт	9, 13, 18 Вт
	700, 1100, 1400 Лм
166×275 мм (100 Вт, силикатное стекло) 166×313 мм (100 Вт, полистирол) 181×325 мм (200 Вт, силикатное стекло)	166×313 мм
1,3 кг (100 Вт, силикатное стекло) 0,65 кг (100 Вт, полистирол) 1,42 кг (200 Вт, силикатное стекло)	0,75 кг
18 месяцев	



## НПП 03-100-001 ДПП 03-13-001/03-18-001

ПОТОЛОЧНЫЙ, НАСТЕННЫЙ

### Технические характеристики

**Материал корпуса**  
**Материал рассеивателя**  
**Тип источника света**  
**Степень защиты от воздействия окружающей среды**  
**Параметры сети**  
**Мощность источника света**  
**Световой поток**  
**Габаритные размеры**  
**Масса светильника**  
**Гарантийный срок эксплуатации**

Светильники НПП	Светильники ДПП
листовая сталь с полимерным порошковым покрытием	полистирол
силикатное стекло	полистирол
ЛОН (Е27)	светодиодный модуль
IP65	
≈ 230 В / 50 Гц	
100 Вт	13, 18 Вт
	1100, 1400 Лм
302×140 мм	
2,02 кг	2,05 кг
18 месяцев	



## НПП 03-100-006 ДПП 03-13-002/03-18-002

ПОТОЛОЧНЫЙ, НАСТЕННЫЙ С РЕШЕТКОЙ

### Технические характеристики

**Материал корпуса**  
**Материал рассеивателя**  
**Материал защитной решетки**  
**Тип источника света**  
**Степень защиты от воздействия окружающей среды**  
**Параметры сети**  
**Мощность источника света**  
**Световой поток**  
**Габаритные размеры**  
**Масса светильника**  
**Гарантийный срок эксплуатации**

Светильники НПП	Светильники ДПП
листовая сталь с полимерным порошковым покрытием	полистирол
силикатное стекло	полистирол
стальная проволока Ø3 мм с полимерным порошковым покрытием	светодиодный модуль
ЛОН (Е27)	светодиодный модуль
IP65	
≈ 230 В / 50 Гц	
100 Вт	13, 18 Вт
1200 Лм	1100, 1400 Лм
302×160 мм	
2,3 кг	2,13 кг
18 месяцев	





## НББ 61-60-012

НАСТЕННЫЙ, ПОТОЛОЧНЫЙ

### Технические характеристики

Материал корпуса:	полистирол.
Материал рассеивателя:	силикатное стекло.
Тип источника света:	ЛОН, КЛЛ, LED.
Класс защиты от поражения электрическим током	II
Степень защиты от воздействия окружающей среды	IP20
Параметры сети	≈ 230 В / 50 Гц
Тип цоколя	E27
Максимальная мощность источника света	60 Вт
Габаритные размеры	150×180 мм
Масса светильника	не более 0,7 кг
Гарантийный срок эксплуатации со дня продажи	30 месяцев



## НББ 61-60-014

НАСТЕННЫЙ

### Технические характеристики

Материал корпуса:	полистирол, пластик АБС.
Материал рассеивателя:	силикатное стекло.
Тип источника света:	ЛОН, КЛЛ, LED.
Класс защиты от поражения электрическим током	II
Степень защиты от воздействия окружающей среды	IP20
Параметры сети	≈ 230 В / 50 Гц
Тип цоколя	E27
Максимальная мощность источника света	60 Вт
Габаритные размеры	150×180 мм
Масса светильника	не более 0,7 кг
Гарантийный срок эксплуатации со дня продажи	30 месяцев



## ПСХ-60-002

НАСТЕННЫЙ, ПОТОЛОЧНЫЙ

### Технические характеристики

Материал корпуса:	полимерный материал.
Материал рассеивателя:	силикатное стекло.
Тип источника света:	ЛОН, КЛЛ, LED.
Класс защиты от поражения электрическим током	I
Степень защиты от воздействия окружающей среды	IP53
Параметры сети	≈ 230 В / 50 Гц
Тип цоколя	E27
Максимальная мощность источника света	60 Вт
Механическая прочность	M1
Габаритные размеры	205×116×118 мм
Масса светильника	не более 0,8 кг
Гарантийный срок эксплуатации со дня продажи	18 месяцев



## ПСХ-60-003

НАСТЕННЫЙ, ПОТОЛОЧНЫЙ

### Технические характеристики

Материал корпуса:	полимерный материал.
Материал рассеивателя:	силикатное стекло.
Материал защитной решетки:	стальная проволока ø2 мм с полимерным порошковым покрытием.
Тип источника света:	ЛОН, КЛЛ, LED.
Класс защиты от поражения электрическим током	I
Степень защиты от воздействия окружающей среды	IP53
Параметры сети	≈ 230 В / 50 Гц
Тип цоколя	E27
Максимальная мощность источника света	60 Вт
Механическая прочность	M1
Габаритные размеры	205×130×118 мм
Масса светильника	не более 0,8 кг
Гарантийный срок эксплуатации со дня продажи	18 месяцев





# ЭЛЕКТРОУСТАНОВОЧНЫЕ ИЗДЕЛИЯ





## ЭЛЕКТРОУСТАНОВОЧНЫЕ ИЗДЕЛИЯ СЕРИИ «ВИКИНГ»

### РОЗЕТКИ И ВЫКЛЮЧАТЕЛИ ОТКРЫТОЙ УСТАНОВКИ

Применяются для подключения бытовых нагрузок к сети переменного тока и телекоммуникационных устройств к информационным сетям в жилых помещениях, деревянных строениях и объектах инфраструктуры (больницы, школы и т.д.).



#### ДОСТОИНСТВА:

- Корпус изделий выполнен из самозатухающего АБС-пластика, обеспечивающего прочность, термостойкость изделий и их устойчивость к ультрафиолетовому излучению.
- Подпружиненные контакты розеток подходят для вилок со штырями диаметром от 4 до 6 мм без потери фиксирующих свойств.
- Широкий ассортиментный ряд за счет уникальных цветовых решений (X в обозначении: Б – белый, Ч – черный, СК – слоновая кость, ЧБ – черный под бронзу, ЧХ – черный под медь, ЧС – черный под серебро).
- Индивидуальная упаковка со штрих-кодом EAN-13.
- Срок службы – не менее 10 лет.
- Розетки соответствуют ТУ РБ 03968110.005-98
- Выключатели соответствуют ТУ РБ 300080469.011-2002



**Выключатель  
одноклавишный  
VA16-131-X**

Материал корпуса: пластик АБС  
Параметры сети: ~230 В, 50 Гц  
Степень защиты: IP20  
Климатическое исполнение: УХЛ4  
Максимальный ток коммутлируемой цепи: 6 А  
Масса: 0,05 кг  
Габаритные размеры: 65×65×31 мм



**Выключатель  
двухклавишный  
VA56-232-X**

Материал корпуса: пластик АБС  
Параметры сети: ~230 В, 50 Гц  
Степень защиты: IP20  
Климатическое исполнение: УХЛ4  
Максимальный ток коммутлируемой цепи: 6 А  
Масса: 0,058 кг  
Габаритные размеры: 65×65×31 мм



**Розетка штепсельная  
одноместная  
RA16-131-X**

Материал корпуса: пластик АБС  
Параметры сети: ~230 В, 50 Гц  
Степень защиты: IP20  
Климатическое исполнение: УХЛ4  
Номинальный ток присоединяемых устройств: 16 А  
Масса: 0,038 кг  
Габаритные размеры: 65×65×29 мм



**Розетка штепсельная одноместная  
с заземляющим контактом  
RA16-133-X**

Материал корпуса: пластик АБС  
Параметры сети: ~230 В, 50 Гц  
Степень защиты: IP20  
Климатическое исполнение: УХЛ4  
Номинальный ток присоединяемых устройств: 16 А  
Масса: 0,053 кг  
Габаритные размеры: 65×65×41 мм



**Розетка штепсельная  
двухместная  
RA16-237-X**

Материал корпуса: пластик АБС  
Параметры сети: ~230 В, 50 Гц  
Степень защиты: IP20  
Климатическое исполнение: УХЛ4  
Номинальный ток присоединяемых устройств: 16 А  
Масса: 0,063 кг  
Габаритные размеры: 106×65×29 мм



**Розетка штепсельная двух-  
местная с заземляющим  
контактом RA16-238-X**

Материал корпуса: пластик АБС  
Параметры сети: ~230 В, 50 Гц  
Степень защиты: IP20  
Климатическое исполнение: УХЛ4  
Номинальный ток присоединяемых устройств: 16 А  
Масса: 0,082 кг  
Габаритные размеры: 106×65×41 мм



### Розетка штепсельная трехместная RA16-363-X

Материал корпуса: пластик АБС  
Параметры сети: ~230 В, 50 Гц  
Степень защиты: IP20  
Климатическое исполнение: УХЛ4  
Номинальный ток  
присоединяемых устройств: 16 А  
Масса: 0,111 кг  
Габаритные размеры: 164×65×29 мм



### Розетка штепсельная трехместная с заземляющим контактом RA16-365-X

Материал корпуса: пластик АБС  
Параметры сети: ~230 В, 50 Гц  
Степень защиты: IP20  
Климатическое исполнение: УХЛ4  
Номинальный ток  
присоединяемых устройств: 16 А  
Масса: 0,146 кг  
Габаритные размеры: 164×65×41 мм



### Розетка штепсельная трехместная RA16-344-X

Материал корпуса: пластик АБС  
Параметры сети: ~230 В, 50 Гц  
Степень защиты: IP20  
Климатическое исполнение: УХЛ4  
Номинальный ток  
присоединяемых устройств: 16 А  
Масса: 0,109 кг  
Габаритные размеры: 164×65×29 мм



### Розетка штепсельная трехместная с заземляющим контактом RA16-343-X

Материал корпуса: пластик АБС  
Параметры сети: ~230 В, 50 Гц  
Степень защиты: IP20  
Климатическое исполнение: УХЛ4  
Номинальный ток  
присоединяемых устройств: 16 А  
Масса: 0,146 кг  
Габаритные размеры: 164×65×41 мм



### Розетка штепсельная четырехместная RA16-464-X

Материал корпуса: пластик АБС  
Параметры сети: ~230 В, 50 Гц  
Степень защиты: IP20  
Климатическое исполнение: УХЛ4  
Номинальный ток присоединяемых устройств: 16 А  
Масса: 0,137 кг  
Габаритные размеры: 220×65×29 мм



### Розетка штепсельная четырехместная с заземляющим контактом RA16-466-X

Материал корпуса: пластик АБС  
Параметры сети: ~230 В, 50 Гц  
Степень защиты: IP20  
Климатическое исполнение: УХЛ4  
Номинальный ток присоединяемых устройств: 16 А  
Масса: 0,192 кг  
Габаритные размеры: 220×65×41 мм



### Розетка штепсельная четырехместная RA16-446-X

Материал корпуса: пластик АБС  
Параметры сети: ~230 В, 50 Гц  
Степень защиты: IP20  
Климатическое исполнение: УХЛ4  
Номинальный ток  
присоединяемых устройств: 16 А  
Масса: 0,141 кг  
Габаритные размеры: 220×65×29 мм



### Розетка штепсельная четырехместная с заземляющим контактом RA16-445-X

Материал корпуса: пластик АБС  
Параметры сети: ~230 В, 50 Гц  
Степень защиты: IP20  
Климатическое исполнение: УХЛ4  
Номинальный ток  
присоединяемых устройств: 16 А  
Масса: 0,192 кг  
Габаритные размеры: 220×65×41 мм





**Розетка штепсельная  
одноместная с заземляющим  
контактом со шторками  
RA16-134-X**

Материал корпуса: пластик АБС  
Параметры сети: ≈230 В, 50 Гц  
Степень защиты: IP20  
Климатическое исполнение: УХЛ4  
Номинальный ток присоединяемых устройств: 16 А  
Масса: 0,053 кг  
Габаритные размеры: 65×65×41 мм



**Розетка штепсельная  
трехместная с заземляющим  
контактом со шторками  
RA16-366-X**

Материал корпуса: пластик АБС  
Параметры сети: ≈230 В, 50 Гц  
Степень защиты: IP20  
Климатическое исполнение: УХЛ4  
Номинальный ток присоединяемых устройств: 16 А  
Масса: 0,146 кг  
Габаритные размеры: 164×65×41 мм



**Розетка штепсельная  
трехместная с заземляющим  
контактом со шторками  
RA16-345-X**

Материал корпуса: пластик АБС  
Параметры сети: ≈230 В, 50 Гц  
Степень защиты: IP20  
Климатическое исполнение: УХЛ4  
Номинальный ток присоединяемых устройств: 16 А  
Масса: 0,146 кг  
Габаритные размеры: 164×65×41 мм



**Розетка штепсельная четырехместная  
с заземляющим контактом со шторками  
RA16-467-X**

Материал корпуса: пластик АБС  
Параметры сети: ≈230 В, 50 Гц  
Степень защиты: IP20  
Климатическое исполнение: УХЛ4  
Номинальный ток присоединяемых устройств: 16 А  
Масса: 0,192 кг  
Габаритные размеры: 220×65×41 мм



**Розетка штепсельная четырехместная  
с заземляющим контактом со шторками  
RA16-447-X**

Материал корпуса: пластик АБС  
Параметры сети: ≈230 В, 50 Гц  
Степень защиты: IP20  
Климатическое исполнение: УХЛ4  
Номинальный ток присоединяемых устройств: 16 А  
Масса: 0,192 кг  
Габаритные размеры: 220×65×41 мм



**Розетка штепсельная  
одноместная  
брызгозащищенная  
RA16-201-X**

IP54

Материал корпуса: пластик АБС  
Параметры сети: ≈230 В, 50 Гц  
Степень защиты: IP54  
Климатическое исполнение: УХЛ4  
Номинальный ток присоединяемых устройств: 16 А  
Масса: 0,068 кг  
Габаритные размеры: 70×70×39,5 мм



**Розетка штепсельная одноместная  
с заземляющим контактом  
брызгозащищенная  
RA16-211-X**

IP54

Материал корпуса: пластик АБС  
Параметры сети: ≈230 В, 50 Гц  
Степень защиты: IP54  
Климатическое исполнение: УХЛ4  
Номинальный ток присоединяемых устройств: 16 А  
Масса: 0,082 кг  
Габаритные размеры: 70×70×50,9 мм



**Розетка  
телевизионная  
TP-037**

Материал корпуса: пластик АБС  
Климатическое исполнение: УХЛ4  
Масса: 0,06 кг  
Габаритные размеры: 65×65×33,5 мм



**Розетка  
компьютерная  
PK-18-00**

Материал корпуса: пластик АБС  
Климатическое исполнение: УХЛ4  
Масса: 0,06 кг  
Габаритные размеры: 65×65×33,5 мм



**Розетка телефонная  
четырёхконтактная  
TP4-017**

Материал корпуса: пластик АБС  
Климатическое исполнение: УХЛ4  
Масса: 0,06 кг  
Габаритные размеры: 65×65×33,5 мм

## РОЗЕТКИ И ВЫКЛЮЧАТЕЛИ СКРЫТОЙ УСТАНОВКИ

Применяются для подключения бытовых нагрузок к сети переменного тока и телекоммуникационных устройств к информационным сетям в жилых помещениях, деревянных строениях и объектах инфраструктуры (больницы, школы и т.д.).

### ДОСТОИНСТВА:

- Корпус изделий выполнен из самозатухающего АБС-пластика, обеспечивающего прочность, термостойкость изделий и их устойчивость к ультрафиолетовому излучению.
- Подпружиненные контакты розеток подходят для вилок со штырями диаметром от 4 до 6 мм без потери фиксирующих свойств.
- Широкий ассортиментный ряд за счет уникальных цветовых решений (X в обозначении: Б – белый, Ч – черный, СК – слоновая кость, ЧБ – черный под бронзу, ЧМ – черный под медь, ЧС – черный под серебро).
- Индивидуальная упаковка со штрих-кодом EAN-13.
- Срок службы – не менее 10 лет.
- Розетки соответствуют ТУ РБ 03968110.005-98
- Выключатели соответствуют ТУ РБ 300080469.011-2002

+40°C  
+1°C

IP20

~230 В  
50 Гц

ГАРАНТИЯ  
2  
года

ЕАС



**Выключатель  
одноклавишный  
VS16-131-X**

Материал корпуса: пластик АБС  
Параметры сети: ~230 В, 50 Гц  
Степень защиты: IP20  
Климатическое исполнение: УХЛ4  
Максимальный ток коммутируемой цепи: 6 А  
Масса: 0,068 кг  
Габаритные размеры: 84×84×41 мм



**Выключатель одноклавишный  
со световой индикацией  
VS16-141-X**

Материал корпуса: пластик АБС  
Параметры сети: ~230 В, 50 Гц  
Степень защиты: IP20  
Климатическое исполнение: УХЛ4  
Максимальный ток коммутируемой цепи: 6 А  
Масса: 0,068 кг  
Габаритные размеры: 84×84×41 мм



**Выключатель  
двухклавишный  
VS56-232-X**

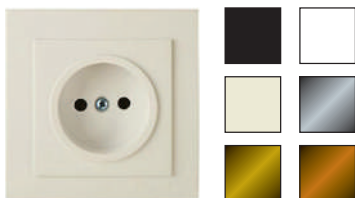
Материал корпуса: пластик АБС  
Параметры сети: ~230 В, 50 Гц  
Степень защиты: IP20  
Климатическое исполнение: УХЛ4  
Максимальный ток коммутируемой цепи: 6 А  
Масса: 0,073 кг  
Габаритные размеры: 84×84×41 мм



**Выключатель двухклавишный  
со световой индикацией  
VS56-242-X**

Материал корпуса: пластик АБС  
Параметры сети: ~230 В, 50 Гц  
Степень защиты: IP20  
Климатическое исполнение: УХЛ4  
Максимальный ток коммутируемой цепи: 6 А  
Масса: 0,073 кг  
Габаритные размеры: 84×84×41 мм





**Розетка штепсельная  
однополюсная  
RS16-131-X**

**Материал корпуса:** пластик АБС  
**Параметры сети:** ≈230 В, 50 Гц  
**Степень защиты:** IP20  
**Климатическое исполнение:** УХЛ4  
**Номинальный ток  
присоединяемых устройств:** 16 А  
**Масса:** 0,06 кг  
**Габаритные размеры:** 84×84×41 мм



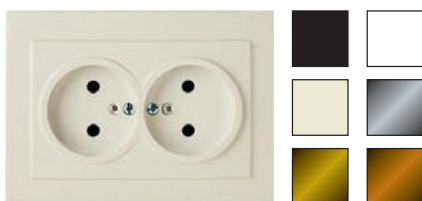
**Розетка штепсельная  
однополюсная  
с заземляющим контактом  
RS16-133-X**

**Материал корпуса:** пластик АБС  
**Параметры сети:** ≈230 В, 50 Гц  
**Степень защиты:** IP20  
**Климатическое исполнение:** УХЛ4  
**Номинальный ток  
присоединяемых устройств:** 16 А  
**Масса:** 0,072 кг  
**Габаритные размеры:** 84×84×45 мм



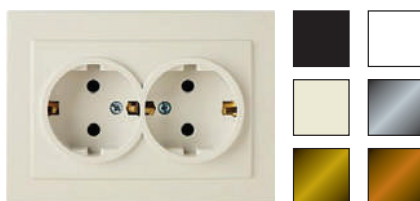
**Розетка штепсельная  
однополюсная со шторками  
с заземляющим контактом  
RS16-134-X**

**Материал корпуса:** пластик АБС  
**Параметры сети:** ≈230 В, 50 Гц  
**Степень защиты:** IP20  
**Климатическое исполнение:** УХЛ4  
**Номинальный ток  
присоединяемых устройств:** 16 А  
**Масса:** 0,075 кг  
**Габаритные размеры:** 84×84×45 мм



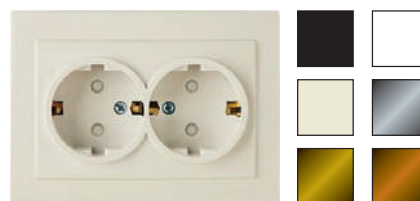
**Розетка штепсельная  
двухполюсная  
RS16-237-X**

**Материал корпуса:** пластик АБС  
**Параметры сети:** ≈230 В, 50 Гц  
**Степень защиты:** IP20  
**Климатическое исполнение:** УХЛ4  
**Номинальный ток  
присоединяемых устройств:** 16 А  
**Масса:** 0,068 кг  
**Габаритные размеры:** 84×155×29 мм



**Розетка штепсельная  
двухполюсная  
с заземляющим контактом  
RS16-238-X**

**Материал корпуса:** пластик АБС  
**Параметры сети:** ≈230 В, 50 Гц  
**Степень защиты:** IP20  
**Климатическое исполнение:** УХЛ4  
**Номинальный ток  
присоединяемых устройств:** 16 А  
**Масса:** 0,084 кг  
**Габаритные размеры:** 84×155×45 мм



**Розетка штепсельная  
двухполюсная со шторками  
с заземляющим контактом  
RS16-239-X**

**Материал корпуса:** пластик АБ  
**Параметры сети:** ≈230 В, 50 Гц  
**Степень защиты:** IP20  
**Климатическое исполнение:** УХЛ4  
**Номинальный ток  
присоединяемых устройств:** 16 А  
**Масса:** 0,088 кг  
**Габаритные размеры:** 84×155×45 мм



**Рамка  
однополюсная  
KD-1-X**

**Материал корпуса:**  
пластик АБС  
**Габаритные размеры:**  
84×84×7 мм



**Рамка  
двухполюсная  
KD-2-X**

**Материал корпуса:** пластик АБС  
**Габаритные размеры:** 84×155×7 мм



**Рамка  
трехполюсная  
KD-3-X**

**Материал корпуса:** пластик АБС  
**Габаритные размеры:** 84×227×7 мм



## ЭЛЕКТРОУСТАНОВОЧНЫЕ ИЗДЕЛИЯ СЕРИИ «БЛЕСК»

### РОЗЕТКИ, ВЫКЛЮЧАТЕЛИ, БЛОКИ СКРЫТОЙ И ОТКРЫТОЙ УСТАНОВКИ

Применяются для подключения бытовых нагрузок к сети переменного тока и телекоммуникационных устройств к информационным сетям в жилых помещениях, деревянных строениях и объектах инфраструктуры (больницы, школы и т.д.).



#### ДОСТОИНСТВА:

- Корпус изделий выполнен из самозатухающего АБС-пластика, обеспечивающего прочность, термостойкость изделий и их устойчивость к ультрафиолетовому излучению.
- Подпружиненные контакты розеток подходят для вилок со штырями диаметром от 4 до 6 мм без потери фиксирующих свойств.
- Индивидуальная упаковка со штрих-кодом EAN-13.
- Срок службы – не менее 10 лет.
- Розетки соответствуют ТУ РБ 03968110.005-98
- Выключатели соответствуют ТУ РБ 300080469.011-2002



**Выключатель  
одноклавишный  
C1 10-001**

Материал корпуса: пластик АБС  
Параметры сети: ~230 В, 50 Гц  
Степень защиты: IP20  
Климатическое исполнение: УХЛ4  
Максимальный ток коммутируемой цепи: 10 А  
Масса: 0,08 кг  
Габаритные размеры: 80×80×38 мм



**Выключатель  
двухклавишный  
C5 10-002**

Материал корпуса: пластик АБС  
Параметры сети: ~230 В, 50 Гц  
Степень защиты: IP20  
Климатическое исполнение: УХЛ4  
Максимальный ток коммутируемой цепи: 10 А  
Масса: 0,087 кг  
Габаритные размеры: 80×80×38 мм



**Розетка штепсельная  
одноместная  
PC16-006**

Материал корпуса: пластик АБС  
Параметры сети: ~230 В, 50 Гц  
Степень защиты: IP20  
Климатическое исполнение: УХЛ4  
Номинальный ток присоединяемых устройств: 16 А  
Масса: 0,066 кг  
Габаритные размеры: 80×80×38 мм



**Розетка штепсельная  
одноместная с заземля-  
ющим контактом  
PC16-005**

Материал корпуса: пластик АБС  
Параметры сети: ~230 В, 50 Гц  
Степень защиты: IP20  
Климатическое исполнение: УХЛ4  
Номинальный ток присоединяемых устройств: 16 А  
Масса: 0,078 кг  
Габаритные размеры: 80×80×38 мм



**Блок  
электроустановочный  
выключатель + розетка  
БК-B-P-1-001**

Материал корпуса: пластик АБС  
Параметры сети: ~230 В, 50 Гц  
Степень защиты: IP20  
Климатическое исполнение: УХЛ4  
Максимальный ток коммутируемой цепи: 10 А  
Масса: 0,188 кг  
Габаритные размеры: 80×153×57 мм



**Блок  
электроустановочный  
выключатель + розетка  
с заземляющим  
контактом  
БК-B-P3-1-001**

Материал корпуса: пластик АБС  
Параметры сети: ~230 В, 50 Гц  
Степень защиты: IP20  
Климатическое исполнение: УХЛ4  
Максимальный ток коммутируемой цепи: 10 А  
Масса: 0,21 кг  
Габаритные размеры: 80×153×57 мм



**Блок  
электроустановочный  
двухклавишный  
выключатель + розетка  
БК-B2-P-1-001**

Материал корпуса: пластик АБС  
Параметры сети: ~230 В, 50 Гц  
Степень защиты: IP20  
Климатическое исполнение: УХЛ4  
Номинальный ток присоединяемых устройств: 16 А  
Масса: 0,19 кг  
Габаритные размеры: 80×153×57 мм



**Блок  
электроустановочный  
двухклавишный  
выключатель + розетка  
с заземляющим  
контактом  
БК-B2-P-1-001**

Материал корпуса: пластик АБС  
Параметры сети: ~230 В, 50 Гц  
Степень защиты: IP20  
Климатическое исполнение: УХЛ4  
Номинальный ток присоединяемых устройств: 16 А  
Масса: 0,203 кг  
Габаритные размеры: 80×153×57 мм





**Блок электроустановочный выключатель одноклавишный + выключатель двухклавишный БК-В-2В-1-001**

Материал корпуса: пластик АБС  
 Параметры сети: ~230 В, 50 Гц  
 Степень защиты: IP20  
 Климатическое исполнение: УХЛ4  
 Максимальный ток коммутируемой цепи: 10 А  
 Масса: 0,225 кг  
 Габаритные размеры: 80×153×57 мм



**Блок электроустановочный выключатель одноклавишный + выключатель двухклавишный + розетка с заземляющим контактом БК-В-В2-РЗ-1-001**

Материал корпуса: пластик АБС  
 Параметры сети: ~230 В, 50 Гц  
 Степень защиты: IP20  
 Климатическое исполнение: УХЛ4  
 Максимальный ток коммутируемой цепи: 10 А  
 Номинальный ток присоединяемых устройств: 16 А  
 Масса: 0,31 кг  
 Габаритные размеры: 80×224×57 мм



**Блок электроустановочный двухклавишный выключатель + штепсельная розетка + штепсельная розетка БК-В2-2Р-1-001**

Материал корпуса: пластик АБС  
 Параметры сети: ~230 В, 50 Гц  
 Степень защиты: IP20  
 Климатическое исполнение: УХЛ4  
 Максимальный ток коммутируемой цепи: 10 А  
 Номинальный ток присоединяемых устройств: 16 А  
 Масса: 0,29 кг  
 Габаритные размеры: 80×224×57 мм



**Блок электроустановочный двухклавишный выключатель + розетка с заземляющим контактом + розетка с заземляющим контактом БК-В2-2РЗ-1-001**

Материал корпуса: пластик АБС  
 Параметры сети: ~230 В, 50 Гц  
 Степень защиты: IP20  
 Климатическое исполнение: УХЛ4  
 Максимальный ток коммутируемой цепи: 10 А  
 Номинальный ток присоединяемых устройств: 16 А  
 Масса: 0,212 кг  
 Габаритные размеры: 80×224×57 мм



**Выключатель одноклавишный А1 10-002**

Материал корпуса: пластик АБС  
 Параметры сети: ~230 В, 50 Гц  
 Степень защиты: IP20  
 Климатическое исполнение: УХЛ4  
 Максимальный ток коммутируемой цепи: 10 А  
 Масса: 0,073 кг  
 Габаритные размеры: 72×72×47 мм



**Выключатель двухклавишный А5 10-002**

Материал корпуса: пластик АБС  
 Параметры сети: ~230 В, 50 Гц  
 Степень защиты: IP20  
 Климатическое исполнение: УХЛ4  
 Максимальный ток коммутируемой цепи: 10 А  
 Масса: 0,083 кг  
 Габаритные размеры: 72×72×47 мм



**Выключатель одноклавишный А1 10-001**

Материал корпуса: пластик АБС  
 Параметры сети: ~230 В, 50 Гц  
 Степень защиты: IP44  
 Климатическое исполнение: УХЛ4  
 Максимальный ток коммутируемой цепи: 10 А  
 Масса: 0,108 кг  
 Габаритные размеры: 80×80×46 мм



**Выключатель двухклавишный А5 10-001**

Материал корпуса: пластик АБС  
 Параметры сети: ~230 В, 50 Гц  
 Степень защиты: IP44  
 Климатическое исполнение: УХЛ4  
 Максимальный ток коммутируемой цепи: 10 А  
 Масса: 0,115 кг  
 Габаритные размеры: 80×80×46 мм

## ЭЛЕКТРОУСТАНОВОЧНЫЕ ИЗДЕЛИЯ СЕРИИ «ЭКОНОМ»

### РОЗЕТКИ И ВЫКЛЮЧАТЕЛИ СКРЫТОЙ И ОТКРЫТОЙ УСТАНОВКИ

Применяются для подключения бытовых нагрузок к сети переменного тока и телекоммуникационных устройств к информационных сетям в жилых помещениях, деревянных строениях и объектах инфраструктуры (больницы, школы и т.д.).

+40°C  
+1°C

IP20

IP44

~230 В  
50 Гц

ГАРАНТИЯ  
2  
ГОДА

ЕАС



#### ДОСТОИНСТВА:

- Корпус изделий выполнен из ударопрочного полистирола, обеспечивающего хорошие диэлектрические свойства и высокую влагостойкость изделий.
- Подпружиненные контакты розеток подходят для вилок со штырями диаметром от 4 до 6 мм без потери фиксирующих свойств.
- Изделия, производимые на Оршанском филиале предприятия, прекрасно зарекомендовали себя еще с советских времен за счет высокого качества, надежности и бюджетной цены.
- Срок службы – не менее 10 лет.
- Розетки соответствуют ТУ РБ 03968110.005-98
- Выключатели соответствуют ТУ РБ 300080469.011-2002

### РОЗЕТКИ И ВЫКЛЮЧАТЕЛИ ОТКРЫТОЙ УСТАНОВКИ



**Выключатель  
одноклавишный  
A1 6-023**

Материал корпуса: полистирол  
Параметры сети: ~230 В, 50 Гц  
Степень защиты: IP20  
Климатическое исполнение: УХЛ4  
Максимальный ток коммутируемой цепи: 6 А  
Масса: 0,038 кг  
Габаритные размеры: 60×60×37 мм



**Выключатель  
одноклавишный  
A1 6-108**

Материал корпуса: полистирол  
Параметры сети: ~230 В, 50 Гц  
Степень защиты: IP20  
Климатическое исполнение: УХЛ4  
Максимальный ток коммутируемой цепи: 6 А  
Масса: 0,053 кг  
Габаритные размеры: 72×72×40 мм



**Выключатель  
одноклавишный  
A1 6-114**

Материал корпуса: полистирол  
Параметры сети: ~230 В, 50 Гц  
Степень защиты: IP20  
Климатическое исполнение: УХЛ4  
Максимальный ток коммутируемой цепи: 6 А  
Масса: 0,042 кг  
Габаритные размеры: 59×59×39 мм



**Выключатель  
одноклавишный  
A1 6-116**

Материал корпуса: полистирол  
Параметры сети: ~230 В, 50 Гц  
Степень защиты: IP20  
Климатическое исполнение: УХЛ4  
Максимальный ток коммутируемой цепи: 6 А  
Масса: 0,051 кг  
Габаритные размеры: 80×80×38 мм



**Выключатель  
двухклавишный  
A5 6-111**

Материал корпуса: полистирол  
Параметры сети: ~230 В, 50 Гц  
Степень защиты: IP20  
Климатическое исполнение: УХЛ4  
Максимальный ток коммутируемой цепи: 6 А  
Масса: 0,06 кг  
Габаритные размеры: 72×72×40 мм



**Выключатель  
двухклавишный  
A5 6-118**

Материал корпуса: полистирол  
Параметры сети: ~230 В, 50 Гц  
Степень защиты: IP20  
Климатическое исполнение: УХЛ4  
Максимальный ток коммутируемой цепи: 6 А  
Масса: 0,059 кг  
Габаритные размеры: 66×66×40 мм



**Розетка штепсельная  
одноместная  
РА16-016**

Материал корпуса: полистирол  
Параметры сети: ~230 В, 50 Гц  
Степень защиты: IP20  
Климатическое исполнение: УХЛ4  
Номинальный ток присоединяемых устройств: 16 А  
Масса: 0,036 кг  
Габаритные размеры: 65×65×30 мм



**Розетка штепсельная  
одноместная  
с заземляющим  
контактом РА16-102**

Материал корпуса: полистирол  
Параметры сети: ~230 В, 50 Гц  
Степень защиты: IP20  
Климатическое исполнение: УХЛ4  
Номинальный ток присоединяемых устройств: 16 А  
Масса: 0,058 кг  
Габаритные размеры: 66×66×40 мм





**Розетка штепсельная двухместная RA16-008**

Материал корпуса: полистирол  
 Параметры сети: ≈230 В, 50 Гц  
 Степень защиты: IP20  
 Климатическое исполнение: УХЛ4  
 Номинальный ток присоединяемых устройств: 16 А  
 Масса: 0,052 кг  
 Габаритные размеры: 94×58×28 мм



**Розетка штепсельная двухместная с заземляющим контактом RA16-011**

Материал корпуса: полистирол  
 Параметры сети: ≈230 В, 50 Гц  
 Степень защиты: IP20  
 Климатическое исполнение: УХЛ4  
 Номинальный ток присоединяемых устройств: 16 А  
 Масса: 0,078 кг  
 Габаритные размеры: 94×58×42 мм



**Розетка штепсельная одностная брызгозащищенная RA16-004**

Материал корпуса: полистирол  
 Параметры сети: ≈230 В, 50 Гц  
 Степень защиты: IP44  
 Климатическое исполнение: УХЛ4  
 Номинальный ток присоединяемых устройств: 16 А  
 Масса: 0,097 кг  
 Габаритные размеры: 75×75×39 мм



**Розетка штепсельная одностная брызгозащищенная RA16-005**

Материал корпуса: полистирол  
 Параметры сети: ≈230 В, 50 Гц  
 Степень защиты: IP44  
 Климатическое исполнение: УХЛ4  
 Номинальный ток присоединяемых устройств: 16 А  
 Масса: 0,097 кг  
 Габаритные размеры: 75×75×48,5 мм

## РОЗЕТКИ И ВЫКЛЮЧАТЕЛИ СКРЫТОЙ УСТАНОВКИ



**Выключатель одноклавишный C1 6-102**

Материал корпуса: полистирол  
 Параметры сети: ≈230 В, 50 Гц  
 Степень защиты: IP20  
 Климатическое исполнение: УХЛ4  
 Максимальный ток коммутируемой цепи: 6 А  
 Масса: 0,06 кг  
 Габаритные размеры: 80×80×60 мм



**Выключатель двухклавишный C5 6-105**

Материал корпуса: полистирол  
 Параметры сети: ≈230 В, 50 Гц  
 Степень защиты: IP20  
 Климатическое исполнение: УХЛ4  
 Максимальный ток коммутируемой цепи: 6 А  
 Масса: 0,067 кг  
 Габаритные размеры: 80×80×60 мм



**Выключатель одноклавишный C1 6-120**

Материал корпуса: полистирол  
 Параметры сети: ≈230 В, 50 Гц  
 Степень защиты: IP20  
 Климатическое исполнение: УХЛ4  
 Максимальный ток коммутируемой цепи: 6 А  
 Масса: 0,07 кг  
 Габаритные размеры: 80×80×55 мм



**Выключатель двухклавишный C5 6-124**

Материал корпуса: полистирол  
 Параметры сети: ≈230 В, 50 Гц  
 Степень защиты: IP20  
 Климатическое исполнение: УХЛ4  
 Максимальный ток коммутируемой цепи: 6 А  
 Масса: 0,08 кг  
 Габаритные размеры: 80×80×55 мм



**Розетка штепсельная одностная с заземляющим контактом PC16-102**

Материал корпуса: полистирол  
 Параметры сети: ≈230 В, 50 Гц  
 Степень защиты: IP20  
 Климатическое исполнение: УХЛ4  
 Номинальный ток присоединяемых устройств: 16 А  
 Масса: 0,09 кг  
 Габаритные размеры: 80×80×50 мм



**Розетка штепсельная одностная PC16-038**

Материал корпуса: полистирол  
 Параметры сети: ≈230 В, 50 Гц  
 Степень защиты: IP20  
 Климатическое исполнение: УХЛ4  
 Номинальный ток присоединяемых устройств: 16 А  
 Масса: 0,066 кг  
 Габаритные размеры: 80×80×45 мм



**Розетка штепсельная одностная PC16-039**

Материал корпуса: полистирол  
 Параметры сети: ≈230 В, 50 Гц  
 Степень защиты: IP20  
 Климатическое исполнение: УХЛ4  
 Номинальный ток присоединяемых устройств: 16 А  
 Масса: 0,044 кг  
 Габаритные размеры: 80×80×45 мм



**Розетка штепсельная двухместная PC16-007**

Материал корпуса: полистирол  
 Параметры сети: ≈230 В, 50 Гц  
 Степень защиты: IP20  
 Климатическое исполнение: УХЛ4  
 Номинальный ток присоединяемых устройств: 16 А  
 Масса: 0,095 кг  
 Габаритные размеры: 95×80×45 мм



**Розетка штепсельная двухместная с заземляющим контактом PC16-002**

Материал корпуса: полистирол  
 Параметры сети: ≈230 В, 50 Гц  
 Степень защиты: IP20  
 Климатическое исполнение: УХЛ4  
 Номинальный ток присоединяемых устройств: 16 А  
 Масса: 0,078 кг  
 Габаритные размеры: 80×80×38 мм

## ЭЛЕКТРОУСТАНОВОЧНЫЕ ИЗДЕЛИЯ БЫТОВОГО НАЗНАЧЕНИЯ

### ВИЛКИ ШТЕПСЕЛЬНЫЕ

Вилки штепсельные двухполюсные разборные с цилиндрическими штырями предназначены для присоединения электрических приборов бытового назначения. Применяются в жилых помещениях и объектах инфраструктуры.

- Гарантийный срок эксплуатации – 2 года.
- Изготовлены по ТУ РБ 03968110.001-98

IP20

+40°C  
+1°C

ГАРАНТИЯ  
2  
ГОДА

ЕАС



**Вилка штепсельная  
B6-001**

**Материал корпуса:** полистирол (черный, белый)  
**Материал штифтов:** латунь  
**Степень защиты:** IP20  
**Климатическое исполнение:** УХЛ4  
**Номинальное напряжение:** 250 В  
**Номинальный ток:** 6 А  
**Масса:** 0,02 кг  
**Габаритные размеры:** 72×36,5×36,5 мм



**Вилка штепсельная  
B6-004**

**Материал корпуса:** ПЭТФ  
**Материал штифтов:** латунь  
**Степень защиты:** IP20  
**Климатическое исполнение:** УХЛ4  
**Номинальное напряжение:** 250 В  
**Номинальный ток:** 6 А  
**Масса:** 0,04 кг  
**Габаритные размеры:** 54×36,5×36,5 мм



**Вилка штепсельная  
B6-005**

**Материал корпуса:** ПЭТФ  
**Материал штифтов:** латунь  
**Степень защиты:** IP20  
**Климатическое исполнение:** УХЛ4  
**Номинальное напряжение:** 250 В  
**Номинальный ток:** 6 А  
**Масса:** 0,045 кг  
**Габаритные размеры:** 70×36,5×36,5 мм



**Вилка штепсельная  
с заземляющим  
контактом B16-002**

**Материал корпуса:** полистирол, пластик ABS (белый)  
**Материал контактной колодки:** полиамид (черный, красный)  
**Материал штифтов:** латунь  
**Степень защиты:** IP20  
**Климатическое исполнение:** УХЛ4  
**Номинальное напряжение:** 250 В  
**Номинальный ток:** 16 А  
**Масса:** 0,04 кг  
**Габаритные размеры:** 60×38×56 мм

### ВЫКЛЮЧАТЕЛЬ ЗВОНКОВЫЙ А1 0,4-001

Предназначен для включения электрических звонков переменного тока в закрытых помещениях при температуре от +1 до +40°C.

IP20

~230 В  
50 Гц

+40°C  
+1°C

ГАРАНТИЯ  
2  
ГОДА

ЕАС



**Материал крышки и клавиши:** полистирол  
**Материал основания:** полиамид  
**Степень защиты:** IP20  
**Класс защиты от поражения током:** II  
**Климатическое исполнение:** УХЛ4  
**Параметры сети:** ~230 В, 50 Гц  
**Номинальный ток коммутируемой цепи:** 0,4 А  
**Гарантия:** 2 года  
**Срок службы:** 10 лет  
**Масса:** 0,03 кг  
**Габаритные размеры:** 50×50×23,5 мм



### ЗВОНОК ЭЛЕКТРОННЫЙ ЭВ-04

Предназначен для использования в качестве сигнального устройства в жилых, общественных и служебных помещениях.

Поставляется в комплекте с выключателем А1 0,4-001.



**Материал корпуса:** полистирол  
**Степень защиты:** IP20  
**Класс защиты от поражения током:** II  
**Климатическое исполнение:** УХЛ4  
**Параметры сети:** ~230 В, 50 Гц  
**Номинальная мощность:** 8 Вт  
**Масса:** 0,145 кг  
**Габаритные размеры:** 88×70×37 мм





## РОЗЕТКИ ПЕРЕНОСНЫЕ (IP44)

Розетка переносная разборная предназначена для присоединения устройств с заземлением в закрытых помещениях и под навесом при температуре от +40 до -50°C, наличие в воздухе паров кислот, щелочей и других агрессивных веществ не допускается.

IP44

~230 В  
50 Гц

ГАРАНТИЯ  
2  
ГОДА

ЕАС

- Гарантийный срок эксплуатации – 2 года.
- Срок службы – 10 лет.
- Изготовлены по ТУ РБ 03968110.005-98

### Розетка двухместная штепсельная переносная с заземляющим контактом брызгозащищенная РП 16-232



**Материал корпуса:** полимерный материал  
**Степень защиты:** IP44  
**Класс защиты от поражения током:** II  
**Климатическое исполнение:** УХЛ2  
**Параметры сети:** ~230 В, 50 Гц  
**Максимальная мощность присоединяемых устройств:** 3700 Вт  
**Максимальный ток присоединяемых устройств:** 16 А  
**Масса:** 0,18 кг  
**Габаритные размеры:** 180×85×55 мм

### Розетка трехместная штепсельная переносная с заземляющим контактом брызгозащищенная РП 16-334



**Материал корпуса:** полимерный материал  
**Степень защиты:** IP44  
**Класс защиты от поражения током:** II  
**Климатическое исполнение:** УХЛ2  
**Параметры сети:** ~230 В, 50 Гц  
**Максимальная мощность присоединяемых устройств:** 3700 Вт  
**Максимальный ток присоединяемых устройств:** 16 А  
**Масса:** 0,24 кг  
**Габаритные размеры:** 240×85×55 мм

## ЗАЖИГАЛКА ПЬЕЗОКЕРАМИЧЕСКАЯ

Пьезокерамические зажигалки используются для оперативного и безопасного разведения огня в газовых колонках, отопительных котлах, духовых шкафах и на газовых плитах.

В отличие от других бытовых зажигалок, пьезокерамические не нуждаются в дополнительных источниках энергии (топливных баллончиках для дозаправки, батарейках, электрических розетках). Они работают на пьезокерамических элементах, имеющих свойство вырабатывать искры во время механического надавливания.



**Материал корпуса:** пластик АБС, полистирол  
**Климатическое исполнение:** УХЛ4  
**Гарантированное количество срабатываний:** 45 000  
**Масса:** 0,112 кг  
**Габаритные размеры:** 228×27×37 мм

## РОЗЕТКА ШТЕПСЕЛЬНАЯ РШ30 + ВИЛКА ВШ30



Розетка штепсельная трехполюсная открытой установки с заземляющим контактом предназначена для присоединения электрических приемников с номинальным напряжением 380 В к электрической сети переменного тока в нормальных климатических условиях внешней среды по ГОСТ 15150 и ГОСТ 15543.1.

Вилка трехполюсная с заземляющим контактом предназначена для присоединения трехфазных электрических устройств с заземлением к электрической сети переменного тока частотой 50-60 Гц и напряжением 380 В в нормальных климатических условиях внешней среды по ГОСТ 15150 и ГОСТ 15543.1.



### РОЗЕТКА РШ30

**Материал корпуса:** полиамид  
**Материал контактов:** латунь  
**Степень защиты:** IP20  
**Класс защиты от поражения током:** II  
**Климатическое исполнение:** УХЛ4  
**Номинальное напряжение:** 380 В  
**Номинальный ток:** 32 А  
**Масса:** 0,095 кг  
**Габаритные размеры:** Ø78×47 мм

### ВИЛКА ВШ30

**Материал корпуса:** полиамид  
**Материал контактов:** латунь  
**Степень защиты:** IP20  
**Класс защиты от поражения током:** II  
**Климатическое исполнение:** УХЛ4  
**Номинальное напряжение:** 380 В  
**Номинальный ток:** 32 А  
**Масса:** 0,085 кг  
**Габаритные размеры:** Ø75×50 мм



# ЭЛЕКТРОМОНТАЖНЫЕ ИЗДЕЛИЯ





## КЛЕММНЫЕ КОЛОДКИ

Применяются для присоединения проводов сечением до 2,5 мм<sup>2</sup> к световым приборам и импульсным зажигающим устройствам.

- Изделия выполнены из самозатухающего полиамида, имеющего высокую прочность и стойкость к внешним воздействиям.
- Выпускаются по ГОСТ 17557-88

+45°C  
-70°C

IP20

ЕАС

Колодка клеммная  
COB-2,5-006-02



Масса: не более 0,012 кг  
Габаритные размеры: 25×24×15 мм

Колодка клеммная  
COB-2,5-006-03



Масса: не более 0,017 кг  
Габаритные размеры: 37,5×24×15 мм

Колодка клеммная  
COB-2,5-006-06



Масса: не более 0,035 кг  
Габаритные размеры: 75×24×15 мм

Материал корпуса: полиамид  
Параметры сети: ~230 В, 50 Гц  
Степень защиты: IP20  
Климатическое исполнение: УХЛ3  
Номинальный ток: 10 А

## КОРОБКИ МОНТАЖНЫЕ

Применяются для ответвления электрических цепей переменного тока, выполненных проводами и кабелями, а также для защиты мест соединения от сырости и механических повреждений. Применяются в жилых помещениях и объектах инфраструктуры. Крепятся на стены, потолки.

Коробки скрытой установки служат для монтажа блоков розеток и выключателей, а также в качестве подрозетников.

IP20

IP30

IP44

IP53

+40°C  
-60°C

ГАРАНТИЯ  
2  
ГОДА

ЕАС

- Изделия изготовлены из высококачественного полипропилена, что гарантирует ударо- и термopрочность, долговечность, устойчивость к ультрафиолетовым лучам.
- Срок службы – 10 лет.
- Изготовлены по ТУ РБ 03968110.009-99

Коробка монтажная  
КЭМ 3-10-4



Количество вводов: 4  
Максимальный диаметр вводимых кабелей и проводов: 16,5 мм  
Масса: не более 0,062 кг  
Габаритные размеры: 91×91×44 мм

Коробка монтажная  
КЭМ 5-10-7



Количество вводов: 7  
Максимальный диаметр вводимых кабелей и проводов: 16,5 мм  
Масса: не более 0,106 кг  
Габаритные размеры: 110×110×45 мм

Коробка монтажная  
КЭМ 7-16-7



Количество вводов: 7  
Максимальный диаметр вводимых кабелей и проводов: 25,5 мм  
Масса: не более 0,184 кг  
Габаритные размеры: 141×141×58 мм

Коробка монтажная  
КЭМ 8-16-7



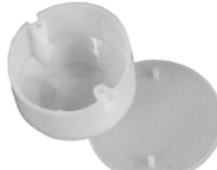
Количество вводов: 7  
Максимальный диаметр вводимых кабелей и проводов: 25,5 мм  
Масса: не более 0,262 кг  
Габаритные размеры: 141×141×58 мм

Коробка монтажная  
КЭМ 6-16-3.01



Количество вводов: 3  
Максимальный диаметр вводимых кабелей и проводов: 20 мм  
Масса: не более 0,029 кг  
Габаритные размеры: 80×75×41 мм

Коробка монтажная  
КЭМ 2-16-4



Количество вводов: 4  
Максимальный диаметр вводимых кабелей и проводов: 20 мм  
Масса: не более 0,037 кг  
Габаритные размеры: 80×52 мм  
(без крышки – 73×46 мм)



# НИЗКОВОЛЬТНАЯ АППАРАТУРА





## ПРЕДОХРАНИТЕЛИ СЕРИИ ПН2

### НАЗНАЧЕНИЕ

Предохранители серии ПН2, оснащенные токоограничивающими плавкими вставками общего назначения типа g, представляют собой экономные и удобные устройства защиты электрооборудования промышленных установок и электрических сетей трехфазного переменного тока с номинальным напряжением до 380 В частоты 50 и 60 Гц и цепей постоянного тока с номинальным напряжением 220 В при перегрузках и коротких замыканиях.

### ОБЛАСТЬ ПРИМЕНЕНИЯ

- предприятия машиностроительной отрасли;
- топливно-энергетический комплекс;
- предприятия энергетики;
- предприятия жилищно-коммунального хозяйства;
- другие отрасли народного хозяйства

### УСЛОВИЯ ЭКСПЛУАТАЦИИ:

- максимальная высота эксплуатации не более 1000 м над уровнем моря;
- режим работы – продолжительный;
- группа условий эксплуатации М7, по ГОСТ 17516.1;
- рабочее положение в пространстве – вертикальное или горизонтальное;
- температура окружающего воздуха от -60 до +40°C, атмосфера типа 2 по ГОСТ 15150.

### ПРЕИМУЩЕСТВА

#### ПРЕДОХРАНИТЕЛЕЙ ПН2 В ЭКСПЛУАТАЦИИ

Конструкция контактной системы ножевого типа и болтового присоединения.

Ножи плавких вставок и контакты основания выполнены из электротехнической меди марки М1 с гальваническим покрытием (оловянирование), что обеспечивает высокие показатели токопроводности.

Плавкий элемент выполнен из электротехнической меди с нанесением напайки из олова, что позволяет обеспечить широкий диапазон защитной характеристики (qG), то есть защиту как от коротких замыканий, так и от перегрузок.

Использована современная технология засыпки наполнителем (кварцевый песок высокой химической очистки), что позволяет достичь высокой плотности заполнения и обеспечивает эффективное гашение электрической дуги внутри предохранителя при его срабатывании. Конструкция контактных выводов (покрытие – 0.6) обеспечивает присоединение медных и алюминиевых проводников и кабелей, оконцованных кабельными наконечниками или зажимами контактными, и шин с помощью резьбовых соединений.

Полный ассортимент плавких вставок и держателей плавких вставок.



### Предохранитель ПН2-100

**Номинальный ток плавкой вставки:**  
31,5; 40; 50; 63; 80; 100 А.  
**Наибольший ток отключения:** 100 кА.  
**Максимальные потери мощности:**  
31,5 А – 7,5 Вт; 40 А – 7,5 Вт; 50 А – 8,5 Вт;  
63 А – 11,5 Вт; 80 А – 12,5 Вт; 100 А – 16 Вт.



### Предохранитель ПН2-250

**Номинальный ток плавкой вставки:**  
80; 100; 125; 160; 200; 250 А.  
**Наибольший ток отключения:** 100 кА.  
**Максимальные потери мощности:**  
80 А – 12,5 Вт; 100 А – 16 Вт; 125 А – 21 Вт;  
160 А – 28 Вт; 200 А – 30 Вт; 250 А – 34 Вт.



### Предохранитель ПН2-400

**Номинальный ток плавкой вставки:**  
200; 250; 315; 355; 400 А.  
**Наибольший ток отключения:**  
40 кА (при переменном токе до 380 В),  
60 кА (при постоянном токе до 220 В).  
**Максимальные потери мощности:**  
200 А – 30 Вт; 250 А – 34 Вт; 315 А – 49 Вт;  
355 А – 53 Вт; 400 А – 56 Вт.



### Предохранитель ПН2-600

**Номинальный ток плавкой вставки:**  
315; 355; 400; 500; 630 А.  
**Наибольший ток отключения:**  
25 кА (при переменном токе до 380 В),  
40 кА (при постоянном токе до 220 В).  
**Максимальные потери мощности:**  
315 А – 49 Вт; 355 А – 53 Вт; 400 А – 56 Вт;  
500 А – 60 Вт; 630 А – 85 Вт.

## КОНТАКТЫ (ДЕРЖАТЕЛИ) ДЛЯ ПРЕДОХРАНИТЕЛЕЙ ПН2 И ППН



Держатели (контакты) для предохранителей ПН2 и ППН могут производиться из различных материалов по желанию покупателя. Применяются для производства силовых ящиков ЯБПВ, ЯБПВУ, ЯРВ, ЯРП.

## ЯЩИКИ СИЛОВЫЕ ЯБПВ, ЯБПВУ, ЯРВ, ЯРП

Силовые ящики ЯБПВ, ЯБПВУ, ЯРВ, ЯРП предназначены для нечастой коммутации силовых электрических цепей трехфазного переменного тока напряжением до 380 В частотой 50 Гц и для защиты сетей и приемников электрической энергии от токов перегрузки и токов короткого замыкания.

Они разработаны для работы в закрытых помещениях с естественной вентиляцией без искусственно регулируемых климатических условий при температуре воздуха от -45 до +40°C при среднегодовой относительной влажности воздуха не более 98% при +25°C.

### ЯЩИКИ СИЛОВЫЕ ЯБПВ (IP32)



#### Технические характеристики

Номинальное рабочее напряжение, В  
Номинальный ток ящика силового, А  
Номинальный ток предохранителя, А  
Степень защиты по ГОСТ 14254  
Тип привода  
Рабочее положение в пространстве  
Применяемые предохранители  
Габаритные размеры, мм, тах  
Масса, кг, не более

Ящик силовой ЯБПВ-100-IP32-УЗ	Ящик силовой ЯБПВ-250-IP32-УЗ
380	380
100	250
100	250
IP32	IP32
ручной с боковой рукояткой	
вертикальное	вертикальное
ПН2-100-10У3	ПН2-250-10У3
350×275×180	470×275×180
6	8

### ЯЩИКИ СИЛОВЫЕ ЯБПВУ (IP54)



#### Технические характеристики

Номинальное рабочее напряжение, В  
Номинальный ток ящика силового, А  
Номинальный ток предохранителя, А  
Степень защиты по ГОСТ 14254  
Тип привода  
Рабочее положение в пространстве  
Применяемые предохранители  
Габаритные размеры, мм, тах  
Масса, кг, не более

Ящик силовой ЯБПВУ-100-IP54-УЗ	Ящик силовой ЯБПВУ-250-IP54-УЗ
380	380
100	250
100	250
IP54	IP54
ручной с боковой рукояткой	
вертикальное	вертикальное
ПН2-100-10У3	ПН2-250-10У3
350×275×180	470×275×180
6	8

### ЯЩИКИ СИЛОВЫЕ ЯРВ (IP32/IP54)



#### Технические характеристики

Номинальное рабочее напряжение, В  
Номинальный ток ящика силового, А  
Номинальный ток предохранителя, А  
Степень защиты по ГОСТ 14254  
Тип привода  
Рабочее положение в пространстве  
Применяемые предохранители  
Габаритные размеры, мм, тах  
Масса, кг, не более

Ящик силовой ЯРВ-100-IP54/IP32-УЗ	Ящик силовой ЯРВ-250-IP54/IP32-УЗ	Ящик силовой ЯРВ-400-IP54/IP32-УЗ
380	380	380
100	250	400
100	250	400
IP32/IP54	IP32/IP54	IP32/IP54
ручной с боковой рукояткой		
вертикальное	вертикальное	вертикальное
ПН2-100-10У3	ПН2-250-10У3	ПН2-400-10У3
380×235×155	470×270×190	610×420×235
6	8	11,4

### ЯЩИКИ СИЛОВЫЕ ЯРП (IP32/IP54)



#### Технические характеристики

Номинальное рабочее напряжение, В  
Номинальный ток ящика силового, А  
Номинальный ток предохранителя, А  
Степень защиты по ГОСТ 14254  
Тип привода  
Рабочее положение в пространстве  
Применяемые предохранители  
Габаритные размеры, мм, тах  
Масса, кг, не более

Ящик силовой ЯРП-100-IP54/IP32-УЗ	Ящик силовой ЯРП-250-IP54/IP32-УЗ	Ящик силовой ЯРП-400-IP54/IP32-УЗ
380	380	380
100	250	400
100	250	400
IP32/IP54	IP32/IP54	IP32/IP54
ручной с боковой рукояткой		
вертикальное	вертикальное	вертикальное
ПН2-100-10У3	ПН2-250-10У3	ПН2-400-10У3
380×235×155	470×270×190	610×385×230
5,5	8,5	12,4





# ВЫСОКОВОЛЬТНАЯ АППАРАТУРА



## ПАТРОНЫ ПТ И КОНТАКТЫ ОСНОВАНИЯ КО

Высоковольтные патроны (предохранители) ПТ (вставки ПТ) – это заменяемые элементы высоковольтных предохранителей ПКТ.

Патроны ПТ являются токоограничивающими и применяются для защиты силовых трансформаторов, воздушных и кабельных линий на номинальное напряжение от 3 до 35 кВ.

Отключение тока короткого замыкания в высоковольтных патронах с кварцевым песком обеспечивается за счет интенсивной деионизации дуги, возникающей на месте пролегания плавкой вставки, в узких щелях между песчинками наполнителя.

Срабатывание высоковольтного патрона (предохранителя) определяется по указателю срабатывания, выдвигающемуся наружу под воздействием пружины после перегорания нихромовой проволоки.

Высоковольтный патрон ПТ 1.1, ПТ 1.2, ПТ 1.3 является частью комплекта высоковольтного предохранителя ПКТ 101, ПКТ 102, ПКТ 103.

Высоковольтные патроны (вставки) ПТ категории размещения 1 отличаются от патронов категории размещения 3 наличием в патроне дополнительных деталей, герметизирующих внутреннюю полость патрона.

Не допускается использование патронов ПТ в сетях с напряжением, меньшим номинального напряжения высоковольтного патрона.

Маркировка высоковольтного патрона ПТ наносится на середину фарфоровой трубки аппликационными этикетками.



Марка	Номинальный ток, А	Диаметр, мм	Длина, мм	Климатическое исполнение	Вес, кг
ПТ1.1-10-5-12,5У3	5	55	412	У3	1,95
ПТ1.1-10-5-20У1	5	55	412	У1	1,90
ПТ1.1-10-5-31,5У3	5	55	412	У3	1,95
ПТ1.1-10-8-12,5У3	8	55	412	У3	1,95
ПТ1.1-10-8-20У1	8	55	412	У1	1,90
ПТ1.1-10-8-31,5У3	8	55	412	У3	1,95
ПТ1.1-10-10-12,5У3	10	55	412	У3	1,95
ПТ1.1-10-10-20У1	10	55	412	У1	1,90
ПТ1.1-10-10-31,5У3	10	55	412	У3	1,95
ПТ1.1-10-16-12,5У3	16	55	412	У3	1,95
ПТ1.1-10-16-20У1	16	55	412	У1	1,90
ПТ1.1-10-16-31,5У3	16	55	412	У3	1,95
ПТ1.1-10-20-12,5У3	20	55	412	У3	1,95
ПТ1.1-10-20-20У1	20	55	412	У1	1,90
ПТ1.1-10-20-31,5У3	20	55	412	У3	1,95
ПТ1.1-10-31,5-12,5У3	31,5	55	412	У3	1,95
ПТ1.2-10-31,5-31,5У3	31,5	72	464	У3	3,40
ПТ1.2-10-40-31,5У3	40	72	464	У3	3,40
ПТ1.2-10-50-12,5У3	50	72	464	У3	3,40
ПТ1.3-10-80-20У3	80	72	464	У3	6,80
ПТ1.3-10-100-12,5У3	100	72	464	У3	6,80



## СОДЕРЖАНИЕ

### СВЕТИЛЬНИКИ

Пушкинская серия садово-парковых светильников .....	1
Серия «Уют» .....	5
Серия «Италия» .....	7
Серия «Атра» бытовые .....	11
Серия «Атра» садово-парковые .....	15
Серия «Атра» переносные .....	19
Светильники для ЖКХ и строительных площадок .....	21
Антивандалные светильники .....	22
Светильники для ЖКХ и строек .....	23

### ЭЛЕКТРОУСТАНОВочНЫЕ ИЗДЕЛИЯ

Серия «Викинг» .....	27
Серия «Пилот» .....	30
Серия «Блеск» .....	32
Серия «Эконом» .....	34

### ЭЛЕКТРОУСТАНОВочНЫЕ ИЗДЕЛИЯ БЫТОВОГО НАЗНАЧЕНИЯ

Вилки штепсельные .....	36
Выключатель звонковый А1 0,4-001 .....	36
Звонок электронный ЭВ-04 .....	36
Розетки переносные (IP44) .....	37
Зажигалка пьезокерамическая .....	37
Розетка штепсельная РШ30 + вилка ВШ30 .....	37

### ЭЛЕКТРОМОНТАЖНЫЕ ИЗДЕЛИЯ

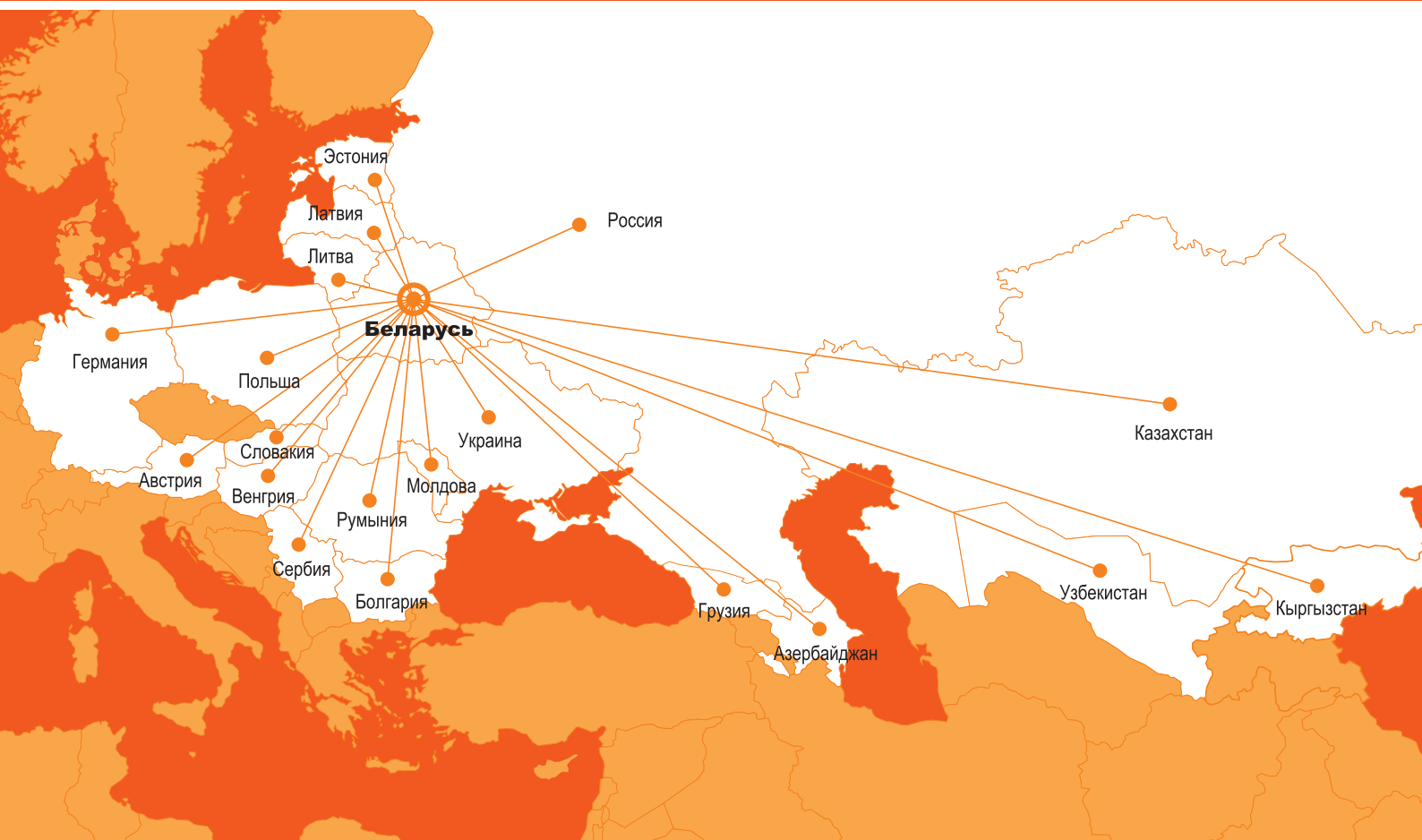
Клеммные колодки .....	39
Коробки монтажные .....	39

### НИЗКОВОЛЬТНАЯ АППАРАТУРА

Предохранители серии ПН2 .....	41
Контакты (держатели) для предохранителей ПН2 и ППН .....	41
Ящики силовые ЯБПВ, ЯБПВУ, ЯРВ, ЯРП .....	42

### ВЫСОКОВОЛЬТНАЯ АППАРАТУРА

Патроны ПТ и контакты основания КО .....	44
--	----



Наши партнеры:

 **Русский Свет®**

**TDM ELECTRIC**

**LAMPA RU** 

**ЭЛЕКТРОСЕТЬ**

 **МИНИМАКС®**  
ЭЛЕКТРОТЕХНИЧЕСКАЯ КОМПАНИЯ

  
**ЭТМ**

  
**РИФ**  
электротехническая компания

**apecyron®**  
electrics

**Производственное унитарное предприятие «Элект»**

[www.elekt.by](http://www.elekt.by)

Приемная: +375 (212) 67-45-14

Сектор Беларусь: +375 (212) 67-09-70, +375 (212) 66-52-03, +375 (212) 67-09-46

Сектор ВЭД: +375 (212) 66-08-72, +375 (212) 66-35-01