

**DURAY**

**8 800 500 28 08**

Звонок по России бесплатный

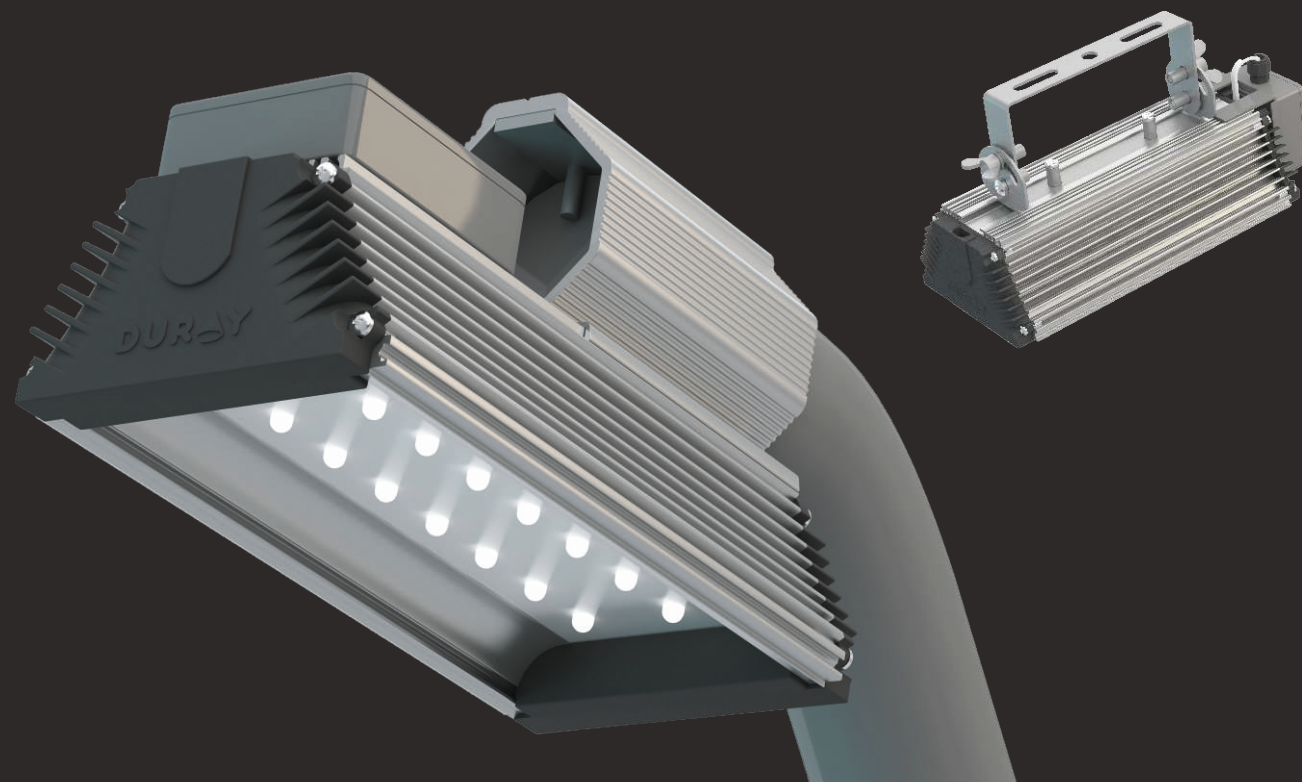
ЗАО «Дюрэй»  
Россия, 614000, г. Пермь,  
ул. Петропавловская, 41  
[www.duray.ru](http://www.duray.ru)

**ПАСПОРТ**

Светильник светодиодный  
**Эльбрус 16.3500.30**

## Внимание!

Перед тем как приступить к установке и подключению Светильника необходимо изучить данный Паспорт, так как несоблюдение рекомендаций может привести к потере работоспособности изделия и утрате гарантийных обязательств.



## 1 Основные сведения об изделии:

**1.1.** Светильник светодиодный «Эльбрус 16.3500.30» (далее «Светильник») предназначен для освещения улиц, дорог, автомагистралей, площадей, прилегающих территорий, наружного освещения зданий и производственных объектов.

**1.2.** Светильник рассчитан для работы в сети переменного тока номинальным напряжением 220 В частотой 50 Гц с допустимыми отклонениями по ГОСТ 29322.

**1.3.** Светильник соответствует требованиям безопасности ТР ТС 004/2011, ГОСТ Р МЭК 60598-1.

**1.4.** Светильник соответствует классу защиты 1 от поражения электрическим током по ГОСТ 12.2.007.0.

**1.5.** По устойчивости к воздействию внешних климатических факторов Светильник относится к группе УХЛ1 по ГОСТ 15150 и предназначен для работы при температуре окружающего воздуха от минус 60 до плюс 40°C и относительной влажности воздуха не более 80%.

**1.6.** По электромагнитной совместимости Светильник соответствует требованиям ТР ТС 020/2011, ГОСТ Р 51318.15, ГОСТ Р 51317.3.2, ГОСТ Р 51317.3.3, ГОСТ Р 51514.

**1.7.** В соответствии с условиями размещения по допускаемым механическим воздействиям Светильник относится к группе исполнения М1 в соответствии с ГОСТ 17516.1.

**1.8.** По степени защиты от внешних воздействий Светильник соответствует IP67 по ГОСТ 14254.

**1.9.** Сопротивление изоляции Светильника при нормальных условиях не менее 2 МОм в соответствии с ГОСТ Р МЭК 60598-1.

**1.10.** Электрическая прочность изоляции Светильника не менее 2 кВ в соответствии с ГОСТ Р МЭК 60598-1.

## 2 Система обозначений и маркировки:

**Эльбрус 16.3500.30 - X X X X**

1 2 3 4 5 6 7 8

- 1 Название серии
- 2 Количество светодиодов, шт.
- 3 Световой поток, Лм
- 4 Потребляемая мощность, Вт
- 5 Тип КСС по ГОСТ 17677-82  
Ш - широкая асимметричная  
Д - косинусная 120°
- 6 Цветовая температура  
Н - 4700-5300К (нейтральный белый)
- 7 Тип рассеивателя  
0 - прозрачный
- 8 Тип крепления  
4 - консольный  
7 - П-образный

\*Модификация Светильника указана на этикетках, расположенных на последней странице данного Паспорта, корпусе Светильника и упаковочной коробке.

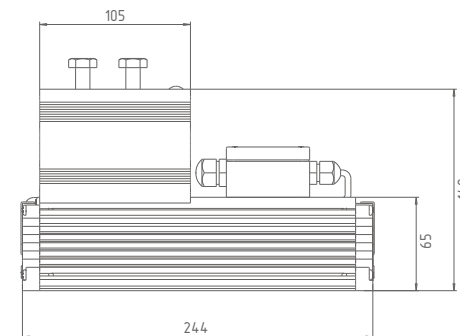
## 3 Технические характеристики:

Рабочее напряжение	от 150 до 280 В
Частота питающей сети	50 – 60 Гц
Потребляемая мощность	30 Вт
Коэффициент мощности	0,97
Световой поток	3500 Лм
Индекс цветопередачи	75Ra
Пульсации светового потока	не более 1%
Количество светодиодов	16 шт.
Производитель светодиодов	Nichia (Япония)

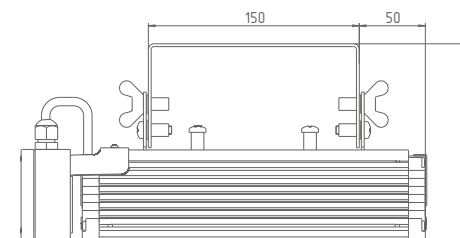
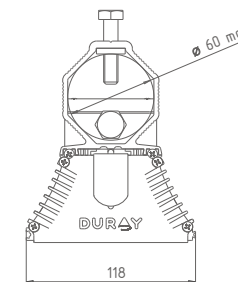
\*Заявленные в таблице параметры указаны при номинальном режиме работы Светильника.

\*\*Предприятие-изготовитель оставляет за собой право в одностороннем порядке вносить изменения в конструкцию без ухудшения его характеристик.

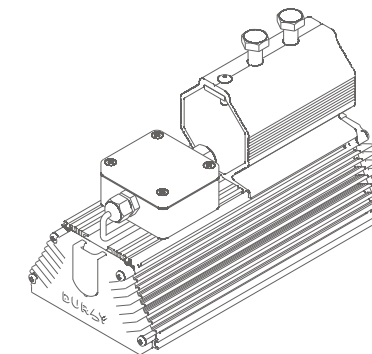
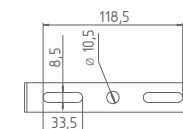
## 4 Габаритные размеры и масса:



Эльбрус 16.3500.30 – XXX4



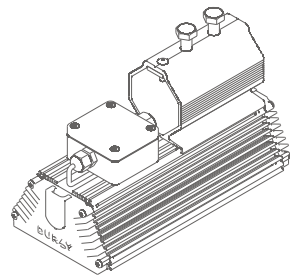
Эльбрус 16.3500.30 – XXX7



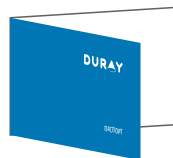
Наименование светильника	Тип крепления	Масса
Эльбрус 16.3500.30 – XXX4	Консольный	1,7 кг
Эльбрус 16.3500.30 – XXX7	П-образный	1,6 кг

Рис. 1. Эскиз с габаритными размерами.

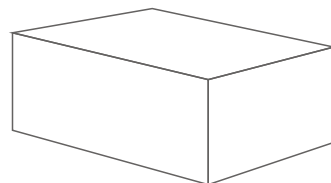
## 5 Комплект поставки:



Светильник 1 шт.



Паспорт 1 шт.



Коробка упаковочная 1 шт.

## 6 Правила транспортирования и хранения:

**6.1.** Светильник транспортируется в штатной транспортной таре любым видом транспорта при условии защиты его от механических повреждений и непосредственного воздействия атмосферных осадков.

**6.2.** При перевозке, погрузке, выгрузке должны быть соблюдены меры предосторожности от механических повреждений светильников, соблюдая требования манипуляционных знаков.

**6.3.** Светильник в заводской упаковке необходимо хранить на стеллажах в закрытых сухих отапливаемых помещениях в условиях, исключающих воздействия на них нефтепродуктов и агрессивных сред, на расстоянии не менее одного метра от отопительных и нагревательных приборов.

**6.4.** Температура хранения от +1 до +40°C при относительной влажности не более 80%.

**6.5.** Высота штабелирования не должна превышать 1 м.

## 7 Подготовка к эксплуатации:

**7.1.** В процессе подготовки Светильника к эксплуатации следует проверить комплектность и его внешний вид. Светильник визуально должен быть без повреждений.

**7.2.** Произвести монтаж Светильника :

- Осуществить монтаж Светильника на место установки в соответствии с типом крепления.
- Открыть крышку клеммной коробки и завести через кабельный ввод электропитающий провод в клеммную коробку.
- Подключить провода согласно рис.2 к клеммной колодке.
- Установить крышку клеммной коробки на место.

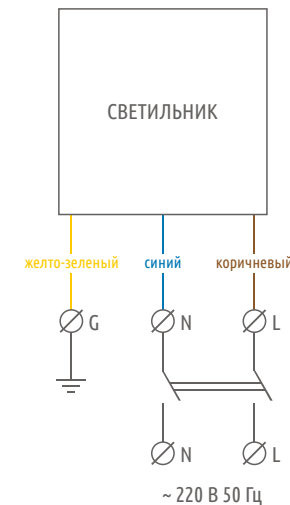


Рис. 2. Схема подключения светильника.

## Запрещается!

- Монтировать, демонтировать, проводить техническое обслуживание Светильника при подключенном напряжении;
- Эксплуатировать Светильник без защитного заземления или с поврежденной изоляцией проводов;
- Присоединять Светильник к поврежденной электропроводке;
- Самостоятельно разбирать, проводить ремонт и модификацию Светильника;
- Использовать Светильник с диммирующими устройствами.

## 8 Обслуживание:

- 8.1.** В процессе эксплуатации Светильника специального обслуживания не требуется.
- 8.2.** В случае загрязнения светорассеивающего стекла протереть его мягкой влажной безворсовой тканью без применения растворителей и абразивных материалов.

## 9 Указание мер безопасности:

- 9.1.** Эксплуатация Светильника должна производиться в соответствии с данным Паспортом и «Правилами технической эксплуатации электроустановок».
- 9.2.** Следует проверять надежность токопроводящих и заземляющих контактов не реже одного раза в год.

## 10 Утилизация:

- 10.1.** Светильник не содержит токсичных материалов и комплектующих деталей, требующих специальной утилизации.
- 10.2.** По истечении срока службы Светильник необходимо разобрать на детали, рассортировать по видам материалов и утилизировать как бытовые отходы.

## 11 Срок службы и гарантийные обязательства:

- 11.1.** Срок службы Светильника до списания составляет не менее 12 лет.
- 11.2.** При несоблюдении правил транспортирования, хранения, монтажа и эксплуатации предприятие-изготовитель не несет ответственности перед конечным покупателем за сохранность и качество продукции.

**11.3.** Гарантийный срок эксплуатации Светильника составляет 5 лет со дня продажи покупателю, но не более 6 лет с даты изготовления предприятием-изготовителем, указанной на этикетке.

**11.4.** При отсутствии отметки о продаже магазина или торгующей организации гарантийный срок исчисляется с даты изготовления изделия предприятием-изготовителем.

**11.5.** При выявлении неисправностей в течение гарантийного срока предприятие-изготовитель обязуется осуществить ремонт или замену Светильника за свой счет.

**11.6.** Для ремонта Светильника в период гарантийного срока требуется предоставить акт рекламации с указанием условий, при которых была выявлена неисправность, и предъявить само изделие с Паспортом предприятию-изготовителю или представителю.

**11.7.** К гарантийному ремонту принимается Светильник, не имеющий механических повреждений, при сохранении защитных наклеек, пломб и Паспорта предприятия-изготовителя.

# Гарантия не распространяется в случаях!

- Серийный номер Светильника изменен, удален, поврежден или неразборчив;
- Наличие следов самостоятельного вскрытия Светильника и/или нарушения защитной наклейки или пломбы;
- Наличие механических или термических повреждений Светильника или его частей;
- Недостатки Светильника возникли вследствие нарушения потребителем правил транспортирования, хранения, монтажа или эксплуатации, установленных в данном Паспорте;
- Поломки, вызванные неправильным подключением Светильника; перенапряжением в питающей электросети; стихийным бедствием;
- Неправильное соединение Светильника с другими системами;
- Дефекты системы или ее элементов, в которой использовался данный Светильник;
- Использование Светильника при рабочих параметрах, отличных от указанных в данном Паспорте.

# 12 Свидетельство о приемке:

Светильник светодиодный «Эльбрус 16.3500.30 - XXXX» соответствует требованиям Конструкторской документации, ТУ 3461-002-24083195-2013 и признан годным к эксплуатации.

Модификация, серийный номер и дата изготовления указаны на этикетке.

Штамп ОТК

# 13 Сведения о продаже:

Фирма продавец	
Дата продажи	

Подпись

Ф.И.О.

М.П.

# 14 Отметки о проведении гарантийного обслуживания:

Дата приема	
Дата выдачи	
Особые отметки	

Подпись

Ф.И.О.

М.П.

Дата приема	
Дата выдачи	
Особые отметки	

Подпись

Ф.И.О.

М.П.